



ola n° 7M  
A DISEGNO  
1/100

Data \_\_\_\_\_ Citty \_\_\_\_\_ Valutare \_\_\_\_\_



**MATERIALI COSTITUTIVI:**

- Pietra
- Intonaco realizzato con malta tinteggiato in superficie
- Granito rosa
- Cornici finestre in cemento
- Mattoni con ariccio (caduta dell'intonaco)
- Lattineria e elementi in lamiera
- Intonaco cementizio ricoperto da intonaco plastico tipo "terranova"
- Granito bianco
- Cornici e lesene realizzate con intonaco su sottostuttura in mattoni tinteggiati di grigio
- Serramenti in legno
- Intonaco cementizio
- Zoccolatura in pietra
- Copertura in tegole tipo marsigliese



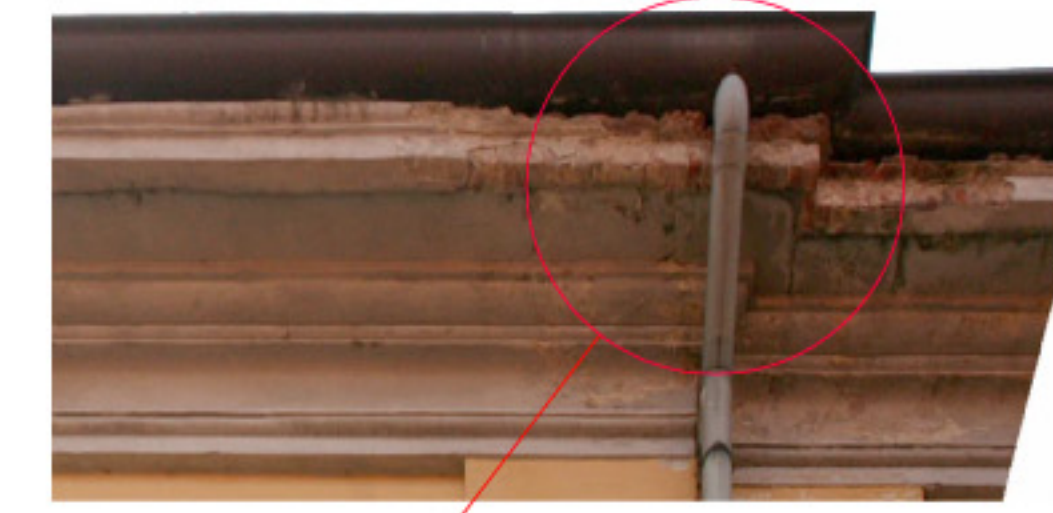
Particolare della zoccolatura realizzata con malta di cemento, ricoperta con intonachino plastico tipo "terranova".



Particolare dei davanzali delle finestre realizzati in cemento lavorato a pié d'opera. Il degrado del materiale, i vari strati di tinteggiature, le stuccature e le ricostruzioni successive, rendono difficile la lettura dell'eventuale lavorazione delle superfici.



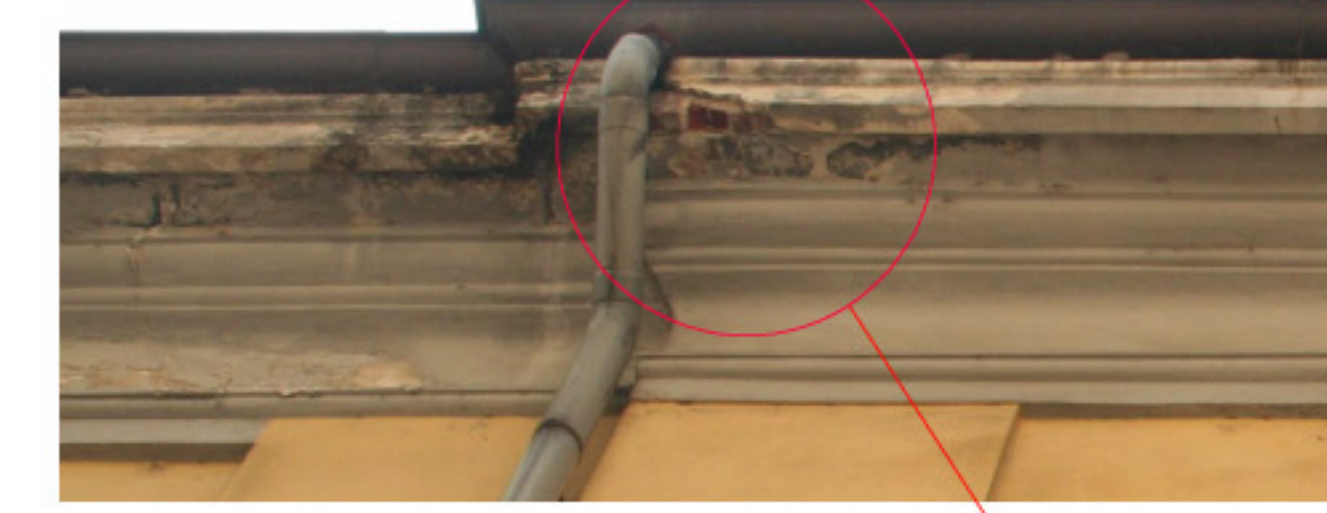
Particolare delle lesene orizzontali realizzate con mattoni e modellate in opera con malta di cemento, ricoperta d'innumerabili strati di pitture successive.



Particolare della gronda e delle modanature orizzontali, realizzate con struttura portante in lastre di pietra e mattoni, il tutto modellato e rifinito in opera con malta, ricoperta d'innumerabili strati di pitture successive.



Particolare dell'intonaco realizzato con più strati sovrapposti su muratura in mattoni. Tutto l'intonaco risulta realizzato in più strati dovuti anche a rappezzi, rifacimenti successivi prevalentemente con malta cementizia.



Particolare della gronda e delle modanature orizzontali, realizzate con struttura portante in lastre di pietra e mattoni, il tutto modellato e rifinito in opera con malta, ricoperta d'innumerabili strati di pitture successive.



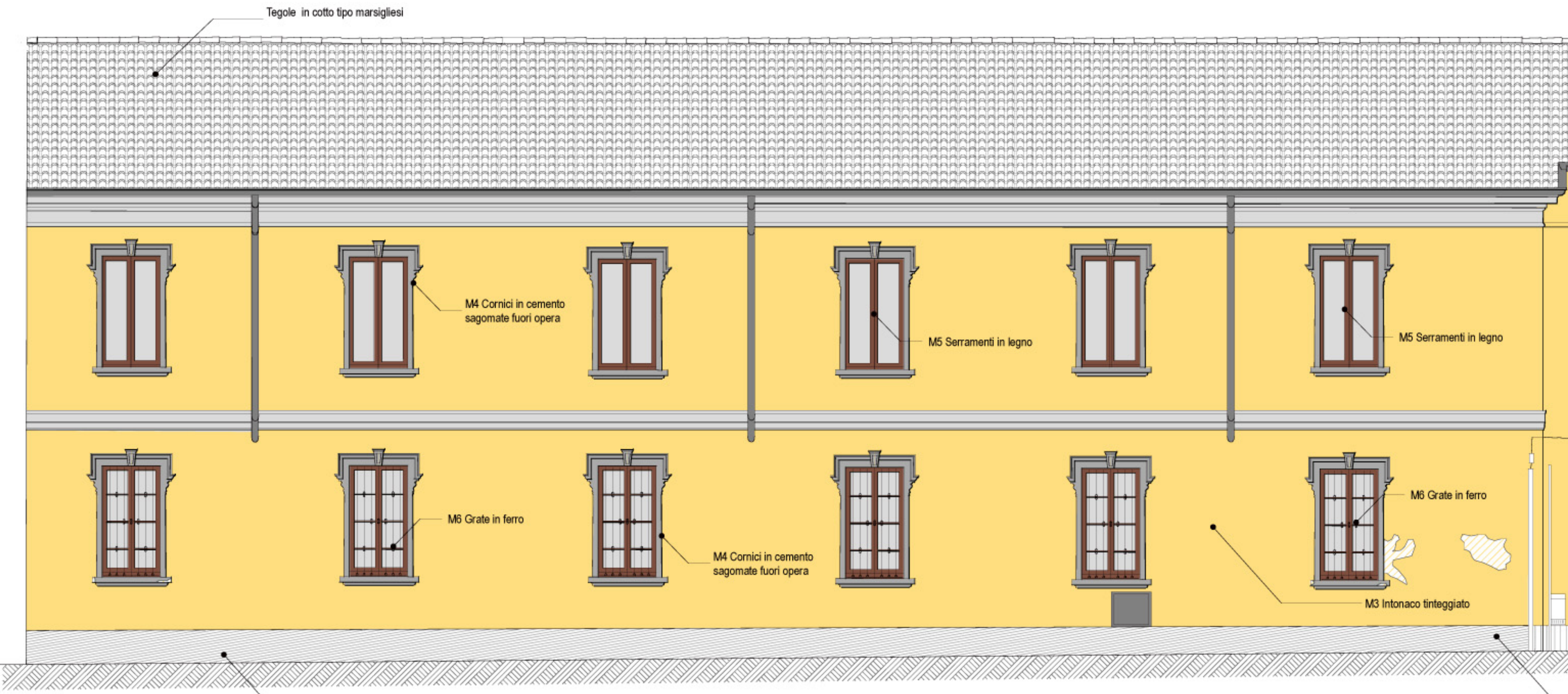
Particolare finestra e zoccolatura in lastre di pietra naturale (beola)



Particolari cornici e davanzali delle finestre realizzati in cemento lavorato a pié d'opera. Le fasce dei montanti verticali sono martellinate. La lavorazione attualmente non è più visibile in quanto ricoperta da più strati di tinteggiature e i serramenti sono in legno con grate in metallo.



Particolare delle decorazioni sopra finestra, realizzate in cemento lavorato a pié d'opera. Anche in questo caso, gli strati di tinteggiature e le stuccature successive, rendono difficile la lettura della lavorazione delle superfici.



**PROSPETTO SU VIA ZUCCHI**