



Particolari dei capitelli delle colonne realizzate in granito bianco.



Particolare del basamento della colonna realizzato in pietra rivestito con malta cementizia



Particolare degli archi in muratura e delle catene in metallo

Dai rilievi effettuati è emerso da una sommaria misurazione che le colonne hanno altezze diverse. In realtà da un controllo più puntuale si è verificato che la base delle colonne è stata in passato cerchiata e ricostruita con del cemento. Siccome è presumibile che le colonne in origine siano state uguali è possibile che le altezze diverse siano imputabili ad un cedimento di una delle fondazioni. Da una verifica sommaria dei carichi gravanti sulla colonna a seguito riportata, emerge un carico di esercizio di circa 17 kg/cmq, carico non eccessivo per il granito ma elevato per un basamento di fondazione probabilmente in muratura degradata di cui è opportuna l'ispezione per verificarne le caratteristiche geometriche e la consistenza.

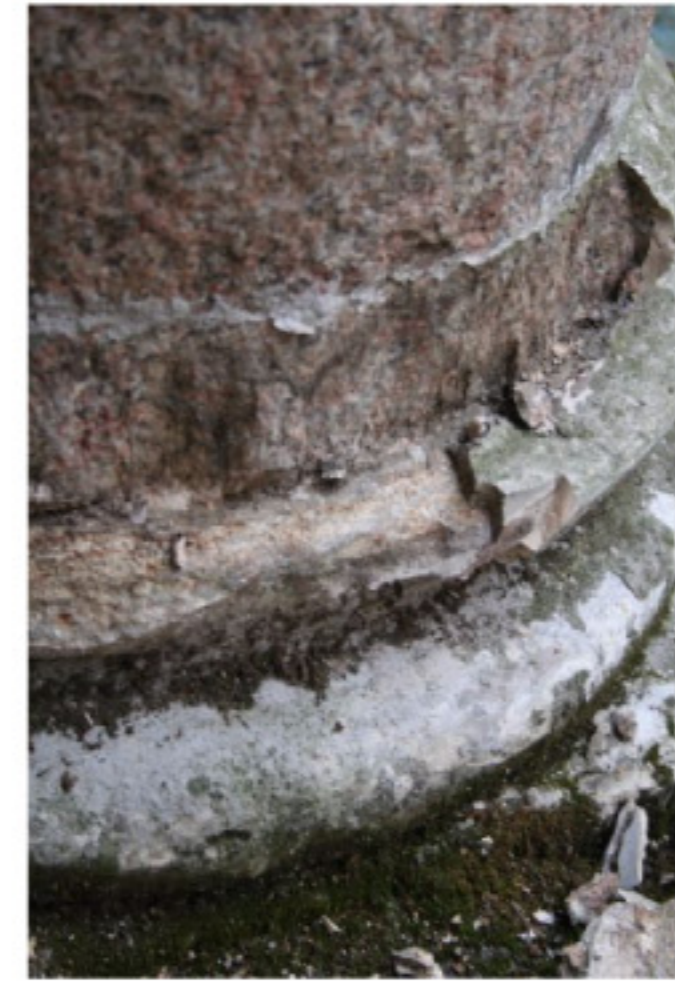
**Analisi sommaria dei carichi sulla colonna**

Muratura	mq	spessore	mq	Kg mq	Tot Kg
	16	0,45	7,2	200	1440
Setto	struttura	mq	Kg mq	Tot Kg	
	sovraccarico accidentale	9,22	160	1.475,2	
		9,22	90	729,8	

Soletto sottosteso	mq	Kg mq	Tot Kg
	9,22	160	1.475,2
Soletto su Piano primo	9,22	160	1.475,2
Sovraccarico permanente	9,22	250	2.305
Sovraccarico accidentale	9,22	400	3.688

Totale Kg 25.595,2

Superficie colonna cmq 1.520,50  
Carico sulla colonna 16,81 Kg / cmq



Particolare del basamento della colonna realizzato in pietra rivestito con malta cementizia



Particolare dell'intonaco realizzato con più strati sovrapposti, dovuti anche a rappazzi, rifacimenti successivi prevalentemente con malta cementizia



Particolare dell'intonaco cementizio realizzato in più strati con finte giugate successive.

**MATERIALI COSTITUTIVI:**

- Pietra
- Intonaco realizzato con malta tinteggiato in superficie
- Granito rosa
- Cornici finestre in cemento
- Mattoni con ariccio (caduta dell'intonaco)
- Lattineria e elementi in lamiera
- Intonaco cementizio ricoperto da intonaco plastico tipo "terranova"
- Granito bianco
- Cornici e lesene realizzate con intonaco su sottostruttura in mattoni tinteggiati di grigio
- Serramenti in legno
- Intonaco cementizio
- Zoccolatura in pietra
- Copertura in tegole tipo marsigliese

Angelo Dugnani  
ARCHITETTO  
22050 Varano Br (MI)  
Via Comarina n. 28  
Tel / Fax 0362 909845

Comitente: Comune di Monza

Progetto: Rilievo Ex Caserma S. Paolo

Contenuto: Rilievo Materico prospetto sud cortile - Sezione D-D

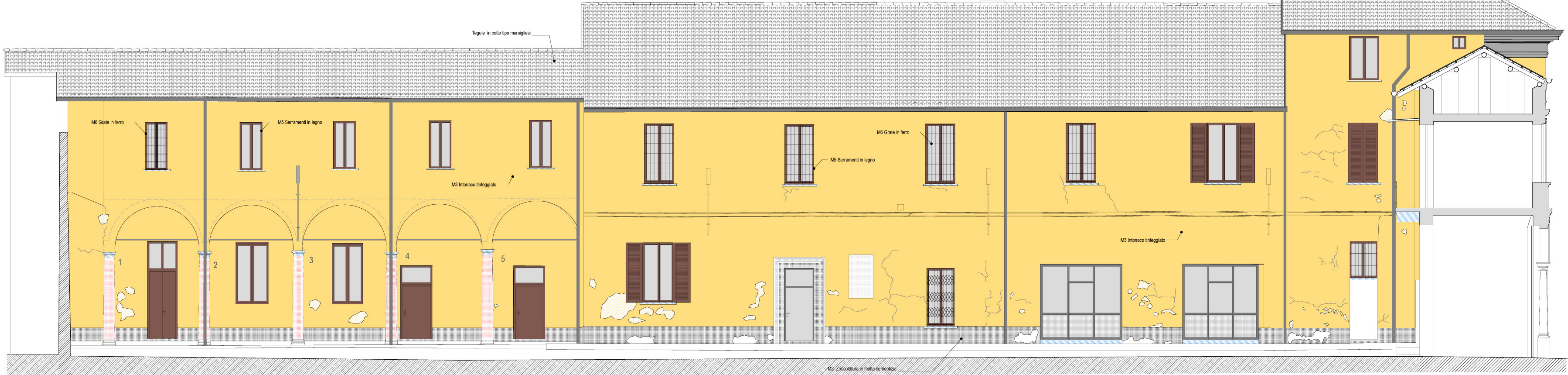
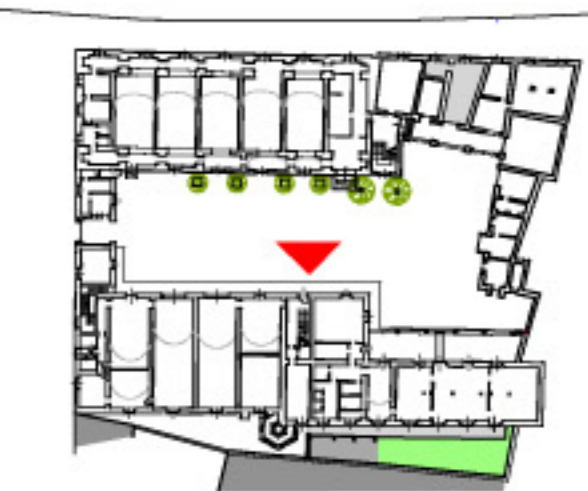
Progettista: Arch. Angelo Dugnani

Scala di disegno: Tavola n° 11M, 1/100

Ritocco: Data: Nov 08, Opp: Validazione

Aggiorn 1

Aggiorn 2



**PROSPETTO CORTILE INTERNO LATO SUD - SEZIONE D-D**