



Il turismo nella Provincia Brianza anno 2005

E' stato da poco diffuso (Gennaio 2007) "Il rapporto sul turismo in Lombardia, anno 2005", da parte della Regione Lombardia, possibile quindi disaggregare i dati dei flussi e delle strutture turistiche, per quanto riguarda la provincia di Monza e Brianza, attraverso i dati comunali.

La prima parte analizza la domanda turistica, rappresentata dai movimenti: arrivi e presenze. I dati hanno permesso di focalizzare diversi aspetti dei flussi turistici, fra i quali l'andamento storico, la stagionalità, la provenienza dei turisti e la permanenza media.

Per una migliore confrontabilità e omogeneità dei dati l'analisi riguarda esclusivamente gli arrivi e le presenze negli esercizi ricettivi alberghieri ed extralberghieri della Lombardia

Le analisi sono state effettuate dall'Ufficio di Statistica sulla base dei dati relativi ai flussi turistici e alle strutture ricettive raccolti dal 'Settore Turismo' delle Amministrazioni Provinciali. La raccolta dati avviene mediante un apposito questionario distribuito ad alberghi e strutture complementari in cui si rilevano il numero di strutture turistiche con relativi posti letto, camere e bagni presenti sul territorio lombardo e i flussi turistici (arrivi e presenze) disaggregati per nazionalità.

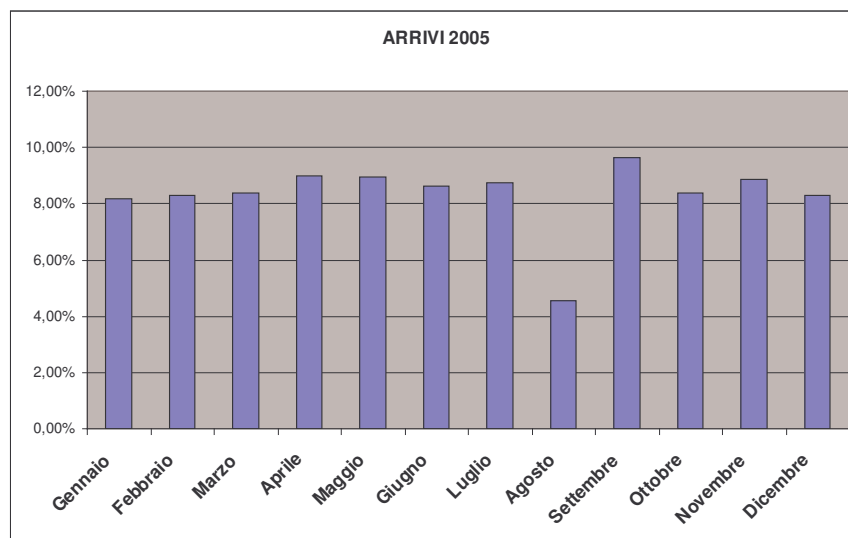
I dati

Veniamo ai dati nel 2005 abbiamo avuto 365.340 arrivi di cui 274.859 (75,2%) di italiani e 90.481 di stranieri (24,8%). Le presenze sono state 692.684 di cui 462.484 di clienti italiani (66,8%) e 230.200 di stranieri (33,2%), con una permanenza media di 1,90 giorni. Veniamo ad un confronto sintetico con il 2001, teniamo presente che sono disponibili i dati degli anni intermedi. Nel 2001 gli arrivi sono stati 254.158 quindi +43% sul 2005 (365.340), le presenze 504.716 contro le 692.684 del 2005 +37%. Le presenze degli italiani sono aumentate da 367.860 a 462.484 +25%, quelle degli stranieri da 136.856 a 230.200 +68%. La permanenza media si è ridotta da 2 giorni a 1,9 (in Lombardia la presenza media è stata di 2,9 giorni). Ecco comunque la serie 2005/2001 degli arrivi e presenze.

	ARRIVI	PRESENZE
2001	254.158	504.716
2002	297.870	576.779
2003	319.648	609.220
2004	333.255	655.730
2005	365.340	692.684

La stagionalità

ARRIVI 2005	TOTALE	%
Settembre	35.180	9,63%
Aprile	32.907	9,01%
Maggio	32.738	8,96%
Novembre	32.458	8,88%
Luglio	32.002	8,76%
Giugno	31.557	8,64%
Ottobre	30.673	8,40%
Marzo	30.665	8,39%
Dicembre	30.319	8,30%
Febbraio	30.296	8,29%
Gennaio	29.832	8,17%
Agosto	16.713	4,57%
TOTALE	365.340	100,00%



Il picco degli arrivi è il mese di settembre, logicamente per la presenza del gran premio, con il 9,6%, segue aprile con il 9%, poi maggio con l'8,96%, etc. Agosto il mese più basso con 16.713 arrivi il 4,6%.

La provenienza degli italiani

PRESENZE 2005 ITALIANI	PRESENZE	%
Lombardia	215.897	46,7%
Sicilia	29.553	6,4%
Lazio	26.356	5,7%
Campania	26.066	5,6%
Puglia	21.510	4,7%
Veneto	21.359	4,6%
Emilia Romagna	20.379	4,4%
Piemonte	18.790	4,1%
Toscana	14.882	3,2%
Calabria	13.857	3,0%
Liguria	10.894	2,4%
Friuli - Venezia Giulia	7.085	1,5%
Sardegna	6.550	1,4%
Marche	6.468	1,4%
Basilicata	5.904	1,3%
Abruzzo	5.533	1,2%
Umbria	4.715	1,0%
Trento	2.187	0,5%
Bolzano -Bozen	1.978	0,4%
Molise	1.717	0,4%
Valle D'aosta	804	0,2%
TOTALE	462.484	100,0%

Il 46,7% è dovuto alle presenze di cittadini lombardi, il 6,4% dalla Sicilia, il 5,7% dal Lazio, il 5,6% dalla Campania, e così via.

La provenienza degli stranieri

Al primo posto la Germania con il 12% delle presenze, al secondo la Francia con il 10,8%, al terzo il Regno Unito con il 9,8%, etc, qui sotto la tabella completa.

Germania	27621	12,0%
Francia	24919	10,8%
Regno Unito	22668	9,8%
Altri Paesi dell'Asia	18976	8,2%
Stati Uniti d'America	16044	7,0%
Altri paesi Europei	11288	4,9%
Cina	9684	4,2%
Spagna	8081	3,5%
Svizzera e Liechtenstein	7338	3,2%
Giappone	6587	2,9%
Altri Paesi	5797	2,5%
Paesi Bassi	5658	2,5%
Belgio	4316	1,9%
Austria	3776	1,6%
Russia	3624	1,6%
Paesi dell'Africa Mediterranea	3477	1,5%
Romania	3473	1,5%
Altri Paesi dell'America Latina	3311	1,4%
Polonia	3308	1,4%
Portogallo	3047	1,3%
Brasile	2871	1,2%
Repubblica Ceca	2603	1,1%
Svezia	2194	1,0%
Altri Paesi dell'Africa	1980	0,9%
Altri Paesi del Medio Oriente	1927	0,8%
Croazia	1812	0,8%
Canada	1784	0,8%
Israele	1669	0,7%
Corea del Sud	1455	0,6%
Grecia	1445	0,6%
Danimarca	1444	0,6%
Ucraina	1424	0,6%
Australia	1400	0,6%
Irlanda	1301	0,6%
Finlandia	1219	0,5%
Slovacchia	1211	0,5%
Slovenia	1118	0,5%
Ungheria	1088	0,5%
Egitto	1072	0,5%
Turchia	1046	0,5%
Argentina	855	0,4%
Norvegia	774	0,3%
Sud Africa	702	0,3%
Messico	568	0,2%
Bulgaria	564	0,2%
Nuova Zelanda	421	0,2%
India	367	0,2%
Venezuela	263	0,1%
Lussemburgo	241	0,1%
Malta	109	0,0%
Lituania	105	0,0%
Estonia	57	0,0%
Islanda	53	0,0%
Cipro	33	0,0%
Lettonia	32	0,0%
TOTALE	230200	100,0%

PRESENZE STRANIERE 2005 BRIANZA PER PAESE DI PROVENIENZA										
COMUNI	Altri Paesi	Altri Paesi dell'Africa	Altri Paesi dell'America Latina	Altri Paesi dell'Asia	Altri Paesi del Medio Oriente	Altri paesi Europei	Argentina	Australia	Austria	Belgio
AGRATE BRIANZA	2	8	4	709	21	171	6	76	467	416
ARCORE	134	8	78	90	37	3975	25	28	131	171
BELLUSCO		1	1	1	4	4			5	6
BESANA IN BRIANZA				16	1				2	6
BURAGO DI MOLGORA	9	2	43	92	12	158	2	24	115	87
CARATE BRIANZA	40	30	4	34	22	63		58	37	48
CESANO MADERNO	1932	219	668	336	94	1382	59	112	542	293
CONCOREZZO		26			1	14		1		3
DESIO	75		8	4	10	201	4	1	12	2
LESMO										
LIMBIATE	937	129	387	131	36	376	52	74	48	36
LISSONE	229	591	530	444	375	1370	153	88	235	906
MONZA	1684	487	916	8672	476	1114	301	543	983	749
MUGGIO'	4	13				65	11			
ORNAGO	25	6	156	104	28	180	20	60	175	171
SEREGNO	11	96	66	170	370	269	4	31	89	84
SEVESO	32		2	12	8	15	57	17	129	45
TRIUGGIO	14	9	1	71		90	4	3	57	51
USMATE VELATE	609	30	19	76	12	60	11	14	105	98
VAREDO	51	136	238	69	20	840	21	16	136	53
COLZANO				3		40	8		10	
VILLASANTA	1	3	3	31	19	31	6	13	83	86
VIMERCATE	8	186	187	7911	381	870	111	241	415	1005
TOTALE	5797	1980	3311	18976	1927	11288	855	1400	3776	4316
COMUNI	Brasile	Bulgaria	Canada	Cina	Cipro	Corea del Sud	Croazia	Danimarca	Egitto	Estonia
AGRATE BRIANZA	303	4	90	168		91	19	160	7	8
ARCORE	100	11	122	148	3	23	9	45	6	
BELLUSCO	5	3		8			10			
BESANA IN BRIANZA	4	10					28			
BURAGO DI MOLGORA	15	27	28	138		41	26	181	5	
CARATE BRIANZA	21	3	5	18				27		
CESANO MADERNO	323	39	394	261	1	51	67	159	82	15
CONCOREZZO			4	4						
DESIO							40	3		
LESMO										
LIMBIATE	95	20	7	68		1	24	9	46	
LISSONE	265	170	146	286		276	443	177	722	2
MONZA	781	82	299	1269	28	370	507	187	97	31
MUGGIO'										
ORNAGO	41		31	77		10	88	52	15	
SEREGNO	293	108	67	301			39	46	26	
SEVESO	87		28	100		9	43	78	23	
TRIUGGIO	15		13	1		4	3	12		
USMATE VELATE	87	47	47	228		4	19	10	9	
VAREDO	123	29	76	144	1		136	7	21	
VEDUGGIO CON COLZANO		2		10			10			
VILLASANTA	26	7	28	20		30	27	16	7	1
VIMERCATE	287	2	399	6435		545	274	275	6	
TOTALE	2871	564	1784	9684	33	1455	1812	1444	1072	57
COMUNI	Finlandia	Francia	Germania	Giappone	Grecia	India	Irlanda	Islanda	Israele	Lettonia
AGRATE BRIANZA	115	3543	2974	1227	155	106	170	2	165	21
ARCORE	117	1625	1327	90	21	11	5	6	22	
BELLUSCO		59	137		15		1		8	
BESANA IN BRIANZA		206	172				2			
BURAGO DI MOLGORA	17	2053	1477	172	31	1	35		54	
CARATE BRIANZA		389	263	59	13		1	1	8	2
CESANO MADERNO	55	1560	3109	159	167	13	63	2	155	
CONCOREZZO		29	9		1				2	
DESIO		8	44						8	
LESMO			12							
LIMBIATE	4	245	445		18	3	8	1	9	
LISSONE	86	1641	2171	163	89	24	41	1	29	3
MONZA	432	5660	5677	1068	365	194	438	27	159	6
MUGGIO'										
ORNAGO	30	809	871	226	83		39		71	
SEREGNO	85	816	719	208	62		85		63	
SEVESO	6	171	248	123	17		2	5	2	
TRIUGGIO	5	199	181	26	7		80		7	
USMATE VELATE	7	395	560	78	8	7	7	2	6	
VAREDO	1	302	236	6	134		3		8	
VEDUGGIO CON COLZANO		2	8							
VILLASANTA	26	288	530	250	44	8	34		20	
VIMERCATE	233	4919	6451	2732	215		287	6	873	
TOTALE	1219	24919	27621	6587	1445	367	1301	53	1669	32

COMUNI	Lituania	Lussemburgo	Malta	Messico	Norvegia	Nuova Zelanda	Paesi Bassi	Paesi dell'Africa Mediterranea	Polonia	Portogallo
AGRATE BRIANZA		14	45	30	60	4	407	14	96	104
ARCORE		4		30	14		226	14	122	23
BELLUSCO		8		4			8	8	9	
BESANA IN BRIANZA	8						1			
BURAGO DI MOLGORA			2	1	18	15	201	5	37	35
CARATE BRIANZA				26	8	16	17	1	416	17
CESANO MADERNO	32	18	35	28	40	9	453	268	319	117
CONCOREZZO							7		3	3
DESIO	2			9				1	48	
LESMO							14			
LIMBIATE	1	8	2	8	4	29	40	187	127	9
LISSONE	14	17		120	120	53	333	748	607	207
MONZA	25	30	12	95	207	160	2039	1392	607	301
MUGGIO'										
ORNAGO		1			83	7	176	40	63	23
SEREGNO		1		23	30	21	272	73	53	1878
SEVESO		106		51		12	46	32	45	32
TRIUGGIO				2		5	25		22	8
USMATE VELATE	10	6	5	23	27	13	151	120	74	46
VAREDO	10	12		11	2	4	143	159	290	2
VEDUGGIO CON COLZANO								10	12	
VILLASANTA	3	4	8	10	37	27	164	2	28	8
VIMERCATE		12		97	124	46	935	403	330	234
TOTALE	105	241	109	568	774	421	5658	3477	3308	3047

COMUNI	Regno Unito	Repubblica Ceca	Romania	Russia	Slovacchia	Slovenia	Spagna	Stati Uniti d'America	Sud Africa	Svezia
AGRATE BRIANZA	2387	78	14	223	11	71	843	1669	4	152
ARCORE	819	533	81	45	73	87	841	277	26	94
BELLUSCO	42	2	9	4		4	125	6		24
BESANA IN BRIANZA	6	10	4			7		1		56
BURAGO DI MOLGORA	1008	23	92	32	5	4	228	430	5	114
CARATE BRIANZA	126	24		14	8	17	134	25		21
CESANO MADERNO	712	125	655	430	70	164	669	353	49	190
CONCOREZZO		3	14	3	2	6				1
DESIO	1	14	12	40	2	34	17			6
LESMO	4									
LIMBIATE	297	18	224	85		31	114	112	1	
LISSONE	1905	180	637	640	25	139	722	316	5	332
MONZA	7604	360	1149	747	16	164	1950	4510	356	535
MUGGIO'				0						
ORNAGO	595	53	19	69	159	76	209	220		145
SEREGNO	485	54	287	167	25	35	369	342	55	49
SEVESO	12	38	6	76	66	27	130	134	14	26
TRIUGGIO	159	4		27		6	79	24		4
USMATE VELATE	195	224	249	45	24	32	98	79	1	60
VAREDO	196	29	20	188	56	71	162	20		13
VEDUGGIO CON COLZANO					537					
VILLASANTA	762	127	1	6	4	17	86	144	4	36
VIMERCATE	5353	704		783	128	126	1305	7382	182	336
TOTALE	22668	2603	3473	3624	1211	1118	8081	16044	702	2194

COMUNI	Svizzera e Liechtenstein	Turchia	Ucraina	Ungheria	Venezuela	TOTALE
AGRATE BRIANZA	752	72	10	38	1	18307
ARCORE	497	52	1	56	12	12295
BELLUSCO	25	7		8		561
BESANA IN BRIANZA	18					558
BURAGO DI MOLGORA	104	40	8	14		7266
CARATE BRIANZA	98	8	1			2123
CESANO MADERNO	494	87	404	80	59	18172
CONCOREZZO	2	2		2		142
DESIO	3	2	11	7		629
LESMO						30
LIMBIATE	173	16	151	19	5	4870
LISSONE	452	53	4	74	46	19405
MONZA	2698	193	590	410	67	59819
MUGGIO'						93
ORNAGO	176	43	9	34	24	5592
SEREGNO	162	70	212	9	2	8782
SEVESO	55	78	4	35	18	2302
TRIUGGIO	192	4		25	1	1440
USMATE VELATE	184	72	19	26	8	4346
VAREDO	161	24		23	16	4419
VEDUGGIO CON COLZANO						652
VILLASANTA	139	17		33		3305
VIMERCATE	953	206		195	4	55092
TOTALE	7338	1046	1424	1088	263	230200

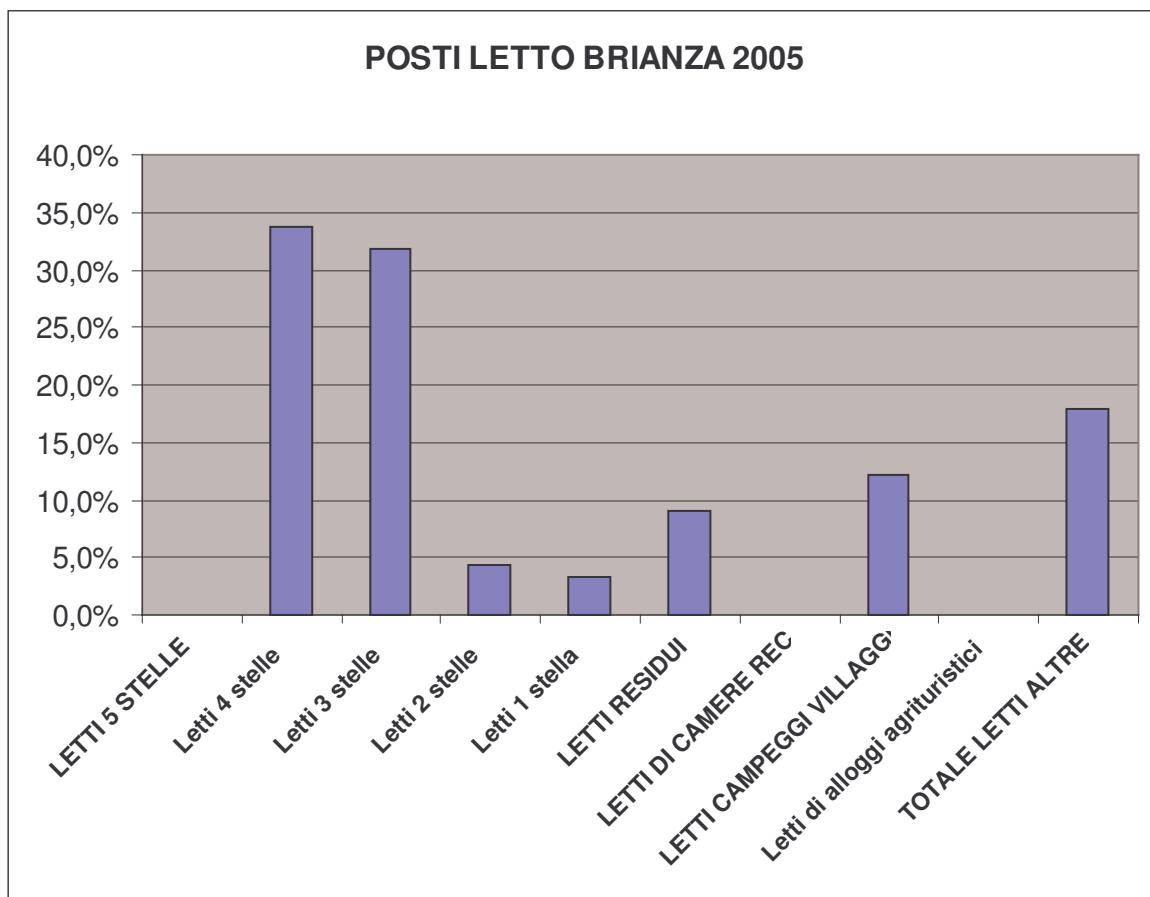
Le strutture ricettive

Infine andiamo a considerare le strutture ricettive della Brianza:
 gli alberghi a fine 2005 sono 52 erano 44 nel 2001.

COMUNI	ALBERGHI 2001	ALBERGHI 2005	2001. altre strutture ricettive	2005. altre strutture ricettive	2001 Totale generale esercizi	2005. Totale generale esercizi
AGRATE BRIANZA	1	1	0	0	1	1
AICURZIO		0		0		0
ALBIATE		0		0		0
ARCORE	5	5	0	0	5	5
BARLASSINA		0		0		0
BELLUSCO	1	1	0	0	1	1
BERNAREGGIO		0		0		0
BESANA IN BRIANZA	1	1	0	0	1	1
BIASSONO		0		0		0
BOVISIO-MASCIAGO						
BRIOSCO		0		0		0
BRUGHERIO	1	1	0	0	1	1
BURAGO DI MOLGORA	1	2	0	0	1	2
CAMPARADA		0		0		0
CARATE BRIANZA	2	2	0	0	2	2
CARNATE		0		0		0
CAVENAGO DI BRIANZA		0		0		0
CERIANO LAGHETTO		0		0		0
CESANO MADERNO	5	5	0	0	5	5
COGLIATE		0		0		0
CONCOREZZO	1	1	0	0	1	1
CORREZZANA		0		0		0
DESIO	3	3	0	0	3	3
GIUSSANO		0		0		0
LAZZATE		0		0		0
LESMO		0		1		1
LIMBIATE	1	1	0	0	1	1
LISSONE	2	4	1	1	3	5
MACHERIO		0		0		0
MEDA		0		0		0
MEZZAGO		0		0		0
MISINTO		0		0		0
MONZA	7	9	2	3	9	12
MUGGIO'		1		0		1
NOVA MILANESE		0		0		0
ORNAGO	1	1	0	0	1	1
RENATE		0		0		0
RONCO BRIANTINO		0		0		0
SEREGNO	2	3	0	0	2	3
SEVESO	1	1	0	0	1	1
SOVICO		0		0		0
SULBIATE		0		0		0
TRIUGGIO	1	1	0	0	1	1
USMATE VELATE	1	1	0	0	1	1
VAREDO	3	3	0	0	3	3
VEDANO AL LAMBRO		0		0		0
VEDUGGIO CON COLZANO		1		0		1
VERANO BRIANZA		0		0		0
VILLASANTA	1	1	0	0	1	1
VIMERCATE	3	3	0	0	3	3
TOTALE	44	52	3	5	47	57

COMUNI	LETTI 5 STELLE	Letti 4 stelle	Letti 3 stelle	Letti 2 stelle	Letti 1 stella	LETTI RESIDUI	LETTI DI CAMERE REC	LETTI CAMPEGGI VILLAGGI	Letti di alloggi agrituristici	TOTALE LETTI ALTRE	Totale generale letti
AGRATE BRIANZA	0	326	0	0	0	0	0	0	0	0	326
AICURZIO	0	0	0	0	0	0	0	0	0	0	0
ALBIATE	0	0	0	0	0	0	0	0	0	0	0
ARCORE	0	0	200	0	48	0	0	0	0	0	248
BARLASSINA	0	0	0	0	0	0	0	0	0	0	0
BELLUSCO	0	0	16	0	0	0	0	0	0	0	16
BERNAREGGIO	0	0	0	0	0	0	0	0	0	0	0
BESANA IN BRIANZA	0	0	33	0	0	0	0	0	0	0	33
BIASSONO	0	0	0	0	0	0	0	0	0	0	0
BOVISIO-MASCIAGO	0	0	0	0	0	0	0	0	0	0	0
BRIOSCO	0	0	0	0	0	0	0	0	0	0	0
BRUGHERIO	0	0	0	0	16	0	0	0	0	0	16
BURAGO DI MOLGORA	0	0	118	0	0	0	0	0	0	0	118
CAMPARADA	0	0	0	0	0	0	0	0	0	0	0
CARATE BRIANZA	0	0	68	36	0	0	0	0	0	0	104
CARNATE	0	0	0	0	0	0	0	0	0	0	0
CAVENAGO DI BRIANZA	0	0	0	0	0	0	0	0	0	0	0
CERIANO LAGHETTO	0	0	0	0	0	0	0	0	0	0	0
CESANO MADERNO	0	328	25	0	39	0	0	0	0	0	392
COGLIATE	0	0	0	0	0	0	0	0	0	0	0
CONCOREZZO	0	0	0	38	0	0	0	0	0	0	38
CORREZZANA	0	0	0	0	0	0	0	0	0	0	0
DESIO	0	0	116	62	0	0	0	0	0	0	178
GIUSSANO	0	0	0	0	0	0	0	0	0	0	0
LAZZATE	0	0	0	0	0	0	0	0	0	0	0
LESMO	0	0	0	0	0	0	0	0	0	2	2
LIMBIATE	0	0	153	0	0	0	0	0	0	0	153
LISSONE	0	140	232	0	0	0	0	0	0	100	472
MACHERIO	0	0	0	0	0	0	0	0	0	0	0
MEDA	0	0	0	0	0	0	0	0	0	0	0
MEZZAGO	0	0	0	0	0	0	0	0	0	0	0
MISINTO	0	0	0	0	0	0	0	0	0	0	0
MONZA	0	299	158	16	36	145	0	600	0	777	1431
MUGGIO'	0	0	0	10	0	0	0	0	0	0	10
NOVA MILANESE	0	0	0	0	0	0	0	0	0	0	0
ORNAGO	0	144	0	0	0	0	0	0	0	0	144
RENATE	0	0	0	0	0	0	0	0	0	0	0
RONCO BRIANTINO	0	0	0	0	0	0	0	0	0	0	0
SEREGNO	0	97	0	52	0	87	0	0	0	0	236
SEVESO	0	0	59	0	0	0	0	0	0	0	59
SOVICO	0	0	0	0	0	0	0	0	0	0	0
SULBIATE	0	0	0	0	0	0	0	0	0	0	0
TRIUGGIO	0	0	90	0	0	0	0	0	0	0	90
USMATE VELATE	0	0	83	0	0	0	0	0	0	0	83
VAREDO	0	0	167	0	0	0	0	0	0	0	167
VEDANO AL LAMBRO	0	0	0	0	0	0	0	0	0	0	0
VEDUGGIO CON COLZANO	0	0	0	0	20	0	0	0	0	0	20
VERANO BRIANZA	0	0	0	0	0	0	0	0	0	0	0
VILLASANTA	0	67	0	0	0	0	0	0	0	0	67
VIMERCATE	0	254	47	0	0	211	0	0	0	0	512
TOTALE	0	1655	1565	214	159	443	0	600	0	879	4915
%	0,0%	33,7%	31,8%	4,4%	3,2%	9,0%	0,0%	12,2%	0,0%	17,9%	100,0%

I posti letto sono 4.915, di cui 1.655 quattro stelle, 1.565 tre stelle, etc.



PRESENZE STRANIERE ANNO 2005 PROVINCE LOMBARDE		
		%
MILANO	4.656.259	36,6%
BRESCIA	4.350.037	34,2%
COMO	1.221.934	9,6%
SONDRIO	810.701	6,4%
VARESE	528.345	4,2%
BERGAMO	457.268	3,6%
BRIANZA	230.200	1,8%
LECCO	159.025	1,3%
PAVIA	94.820	0,7%
MANTOVA	91.254	0,7%
CREMONA	58.402	0,5%
LODI	47.791	0,4%
TOTALE	12.706.036	100,0%

Qui sotto tutte le tabelle con dati globali e comunali.

ARRIVI E PRESENZE BRIANZA 2005

COMUNI	Arrivi TOTALE esercizi alberghieri	Arrivi TOTALE ITALIANI	Arrivi TOTALE STRANIERI	ARRIVI TOTALE	PRESENZE TOTALE ALBERGHI	Presenze TOTALE ITALIANI	Presenze STRANIERI TOTALE	PRESENZE TOTALE	permanenza media
AGRATE BRIANZA	16423	7467	8956	16423	31350	13043	18307	31350	1,91
ARCORE	13115	9189	3926	13115	35495	23200	12295	35495	2,71
BELLUSCO	1325	1053	272	1325	2576	2015	561	2576	1,94
BESANA IN BRIANZA	440	330	110	440	1363	805	558	1363	3,10
BURAGO DI MOLGORA	7197	3807	3390	7197	13526	6260	7266	13526	1,88
CARATE BRIANZA	3245	2335	910	3245	7522	5399	2123	7522	2,32
CESANO MADERNO	77515	65607	11908	77515	90429	72257	18172	90429	1,17
CONCOREZZO	365	249	116	365	1681	1539	142	1681	4,61
DESIO	1504	1275	229	1504	4060	3431	629	4060	2,70
LESMO	0	15	10	25	0	35	30	65	2,60
LIMBIATE	36105	32489	3616	36105	40015	35145	4870	40015	1,11
LISSONE	46373	39730	7075	46805	62208	77619	19405	97024	2,07
MONZA	66917	50591	21819	72410	120282	119660	59819	179479	2,48
MUGGIO'	152	137	15	152	1676	1583	93	1676	11,03
ORNAGO	9870	6991	2879	9870	15881	10289	5592	15881	1,61
SEREGNO	6448	3663	2785	6448	23179	14397	8782	23179	3,59
SEVESO	1953	1073	880	1953	5219	2917	2302	5219	2,67
TRIUGGIO	1746	1016	730	1746	3154	1714	1440	3154	1,81
USMATE VELATE	5360	3115	2245	5360	9711	5365	4346	9711	1,81
VAREDO	36780	33937	2843	36780	43409	38990	4419	43409	1,18
COLZANO	152	105	47	152	1020	368	652	1020	6,71
VILLASANTA	2953	1318	1635	2953	5324	2019	3305	5324	1,80
VIMERCATE	23452	9367	14085	23452	79526	24434	55092	79526	3,39
TOTALE	359390	274859	90481	365340	598606	462484	230200	692684	1,90

COMUNI	2005 ARRIVI	2001 ARRIVI	2005 PRESENZE	2001 PRESENZE	2005 Presenze ITALIANI	2001 Presenze ITALIANI	2005 Presenze STRANIERI	2001 Presenze STRANIERI	PERMANENZA MEDIA 2005	PERMANENZA MEDIA 2001
AGRATE BRIANZA	16423	16541	31350	38733	13043	19836	18307	18897	1,9	2,3
ARCORE	13115	15191	35495	38798	23200	27856	12295	10942	2,7	2,6
BELLUSCO	1325	1233	2576	2773	2015	2026	561	747	1,9	2,2
BESANA IN BRIANZA	440	671	1363	2339	805	1320	558	1019	3,1	3,5
BURAGO DI MOLGORA	7197	6573	13526	13520	6260	6997	7266	6523	1,9	2,1
CARATE BRIANZA	3245	4228	7522	7111	5399	4705	2123	2406	2,3	1,7
CESANO MADERNO	77515	59275	90429	78590	72257	60200	18172	18390	1,2	1,3
CONCOREZZO	365	956	1681	3069	1539	2614	142	455	4,6	3,2
DESIO	1504	5116	4060	14620	3431	12696	629	1924	2,7	2,9
LESMO	25		65		35		30		2,6	
LIMBIATE	36105	30988	40015	41380	35145	35663	4870	5717	1,1	1,3
LISSONE	46805	24939	97024	65527	77619	60054	19405	5473	2,1	2,6
MONZA	72410	22086	179479	92024	119660	66496	59819	25528	2,5	4,2
MUGGIO'	152		1676		1583		93		11,0	
ORNAGO	9870		15881		10289		5592		1,6	
SEREGNO	6448	8088	23179	15649	14397	8651	8782	6998	3,6	1,9
SEVESO	1953	1528	5219	1902	2917	1153	2302	749	2,7	1,2
TRIUGGIO	1746		3154		1714		1440		1,8	
USMATE VELATE	5360		9711		5365		4346		1,8	
VAREDO	36780	37488	43409	44206	38990	40587	4419	3619	1,2	1,2
COLZANO	152		1020		368		652		6,7	
VILLASANTA	2953	4208	5324	8459	2019	3150	3305	5309	1,8	2,0
VIMERCATE	23452	15049	79526	36016	24434	13856	55092	22160	3,4	2,4
TOTALE	365340	254158	692684	504716	462484	367860	230200	136856	1,9	2,0

PRESENZE ITALIANE PER REGIONE DI PROVENIENZA																						
COMUNI	Abruzzo	Basilicata	Bolezano - Bozen	Calabria	Campania	Emilia Romagna	Friuli - Venezia Giulia	Lazio	Liguria	Lombardia	Marche	Molise	Piemonte	Puglia	Sardegna	Sicilia	Toscana	Trento	Umbria	Valle D'aosta	Veneto	TOTALE
AGRATE BRIANZA	110	58	122	153	1078	1642	454	1865	436	868	247	430	1162	550	135	1177	890	84	358	41	1183	13043
ARCORE	783	250	72	460	3046	1808	359	1656	454	2575	469	74	1856	2763	218	2383	1135	113	634	19	2071	23200
BELLUSCO	19	4	34	9	116	546	25	113	268	238	63	13	44	83	84	76	67	61	30	3	139	2015
BESANA IN BRIANZA	3	12	8	5	39	81	16	13	198	116	4	2	114	50	6	16	15	1	8		98	805
BURAGO DI MOLGORA	70	76	80	94	261	611	307	945	178	390	239	43	788	227	111	528	397	55	137	4	719	6280
CARATE BRIANZA	56	7	11	71	183	756	639	276	111	707	161	15	680	141	37	110	540	12	44	14	628	5399
CESANO MADERNO	255	172	210	517	1054	2058	579	1631	396	5539	957	53	1381	1553	195	909	1325	141	343	74	2118	72257
CONCOREZZO	16	46		100	195	11	97	137	7	120	6	34	28	123	73	232	29	50	27	26	180	1539
DESIO	11	14	4	158	198	203	54	389	119	448	24	2	224	628	58	316	173	42	30	1	335	3431
LESMO	6					3		4					2			5	13		1		1	35
LIMBIATE	95	56	152	287	451	720	151	622	213	28199	205	31	1041	561	142	447	517	38	177	7	1033	35145
LISSONE	1125	2127	96	1949	4327	2937	1089	3393	1216	40267	1029	108	2641	3291	366	5782	2002	303	432	39	3120	77619
MONZA	1810	2504	435	8059	9817	3822	1293	8266	4441	44169	1188	565	3795	6251	3675	9939	4037	357	1307	416	3513	119660
MUGGIO'	8	6		2	65	5	15	5	243	39			39	1119		18					19	1583
ORNAGO	196	55	157	157	537	584	272	504	437	3716	218	35	921	288	97	402	583	145	143	56	786	10289
SEREGNO	146	39	35	198	806	1052	570	1837	294	4217	291	23	387	1265	107	936	855	41	107	1	1190	14397
SEVESO	69	131	12	108	281	145	91	345	137	118	119	72	214	155	116	170	182	49	105	30	267	2917
TRIUGGIO	24	4	12	24	143	196	50	222	66	126	44	4	202	33	35	98	91	33	36	4	267	1714
USMATE VELATE	73	25	78	272	453	312	95	436	125	1345	148	26	441	205	74	185	323	93	124	8	524	5365
VAREDO	65	195	59	851	1224	632	307	899	434	28550	253	47	901	1226	263	1128	506	131	200	50	1058	38990
VEDUGGIO CON COLZANO	10	10		34	22	15	19	33	6	98			26	35	3	30	3				24	388
VILLASANTA	21	4	144	56	94	174	150	329	169	140	56	12	157	37	16	69	166	21	12		192	2019
VIMERCATE	562	105	257	293	1676	2066	473	2486	946	3115	747	128	1743	926	759	4597	1033	417	459	11	1684	24434
TOTALE	5533	5904	1978	13857	28066	20379	7085	26356	10894	215097	6468	1717	18790	21510	6550	29553	14882	2187	4715	804	21359	462484
%	1,2%	1,3%	0,4%	3,0%	5,6%	4,4%	1,5%	5,7%	2,4%	46,7%	1,4%	0,4%	4,1%	4,7%	1,4%	6,4%	3,2%	0,5%	1,0%	0,2%	4,6%	100,0%

ARRIVI 2005 PER MESE													
COMUNI	Gennaio	Febbraio	Marzo	Aprile	Maggio	Giugno	Luglio	Agosto	Settembre	Ottobre	Novembre	Dicembre	TOTALE
AGRATE BRIANZA	1287	1381	1515	1658	1536	1346	1225	504	1682	1685	1625	979	16423
ARCORE	981	1015	930	1296	1434	1279	1133	554	979	1409	1218	887	13115
BELLUSCO	90	82	120	133	149	108	128	63	120	128	118	86	1325
BESANA IN BRIANZA	48	42	55	76	56	45	66	13			22	17	440
BURAGO DI MOLGORA	543	629	597	744	643	666	660	247	694	714	653	407	7197
CARATE BRIANZA	193	278	310	351	372	332	242	39	329	326	292	181	3245
CESANO MADERNO	7052	6364	6639	6084	6344	6392	6177	3716	6051	7528	7372	7796	77515
CONCOREZZO	36	25	31	34	49	13	35	20	42	30	27	23	365
DESIO	89	141	156	181	139	134	124	45	183	129	106	77	1504
LESMO				6	3	3	1	1	3	6		2	25
LIMBIATE	3466	3166	3347	3280	3153	2825	3031	2047	2776	3046	2998	2970	36105
LISSONE	3837	4181	3525	4672	1578	4311	4234	2184	4631	4831	3955	4866	46805
MONZA	5383	5818	5794	6636	8147	6326	6770	4352	8076	3027	6439	5642	72410
MUGGIO'	26	8	11	14	0	0	0	19			32	42	152
ORNAGO	668	797	715	868	655	753	912	524	993	1096	974	915	9870
SEREGNO	562	575	649	168	801	619	474	125	745	656	667	407	6448
SEVESO	141	190	206	206	268	133	163		189	152	141	164	1953
TRIUGGIO	73	136	164	218	134	185	118	103	233	187	119	76	1746
USMATE VELATE	430	462	436	660	579	452	446	113	589	486	415	292	5360
VAREDO	3039	2819	3045	2947	3896	3041	4051	957	4149	2817	3012	3007	36780
COLZANO	11	12	16	16	16	11	11	7	18	11	7	16	152
VILLASANTA	108	169	252	388	432	239	182	251	256	351	208	117	2953
VIMERCATE	1769	2006	2152	2271	2354	2344	1819	829	2442	2058	2058	1350	23452
TOTALE	29832	30296	30665	32907	32738	31557	32002	16713	35180	30673	32458	30319	365340
%	8,2%	8,3%	8,4%	9,0%	9,0%	8,6%	8,8%	4,6%	9,6%	8,4%	8,9%	8,3%	100,0%

Definizioni:

Strutture alberghiere: Alberghi di categoria da 5 stelle lusso ad 1 stella e residenze turistico alberghiere

Strutture complementari o extralberghiere: Campeggi e Villaggi turistici, Alloggi agroturistici, Camere case iscritte al REC, Ostelli per la gioventù, case per ferie, rifugi alpini e Altre strutture ricettive

Arrivi: numero di clienti, italiani e stranieri, ospitati negli esercizi ricettivi (alberghieri o complementari) nel periodo considerato.

Presenze: numero delle notti trascorse dai clienti negli esercizi ricettivi

Regione di provenienza: regione di residenza del turista italiano.

Paese di provenienza: paese estero di residenza dal quale provengono i clienti

A cura di d.St.Rossin Vittorio (tel.0392372526)

Assessorato alla Statistica : Prof.Paolo Pilotto

Dirigente: Dott.Michele Siciliano

Ufficio Statistica: resp. Francesca Orsi

Tel. 039 2372277

Fax: 0392372534

E-mail: statistica@comune.monza.mi.it

Indirizzi e siti: <http://www.comune.monza.mi.it>