

Notiziario Statistico

Anno 2011 Numero 3

Comune di Monza



I redditi della Provincia di Monza e Brianza

L'informazione statistica
Deve essere considerata
Dalla Pubblica Amministrazione
Come una risorsa essenziale per operare meglio
E con trasparenza, in modo tale da essere
Strumento di controllo sociale da parte dei cittadini

Giovanni Colosso, ex direttore centrale ISTAT

Assessore alla Statistica

Lucia Arizzi

Dirigente dell'Ufficio Statistica e Studi

Eugenio Recalcati

Responsabile Ufficio Statistica e Studi

Francesca Orsi (Nuiola)

Pubblicazione a cura

dell'Ufficio Statistica e studi del Comune di Monza

http://www.comune.monza.it/portale/viveremonza/dati_statistici/index.html

e-mail: statistica@comune.monza.it

Realizzazione a cura di Vittorio Rossin

Fonte dati:

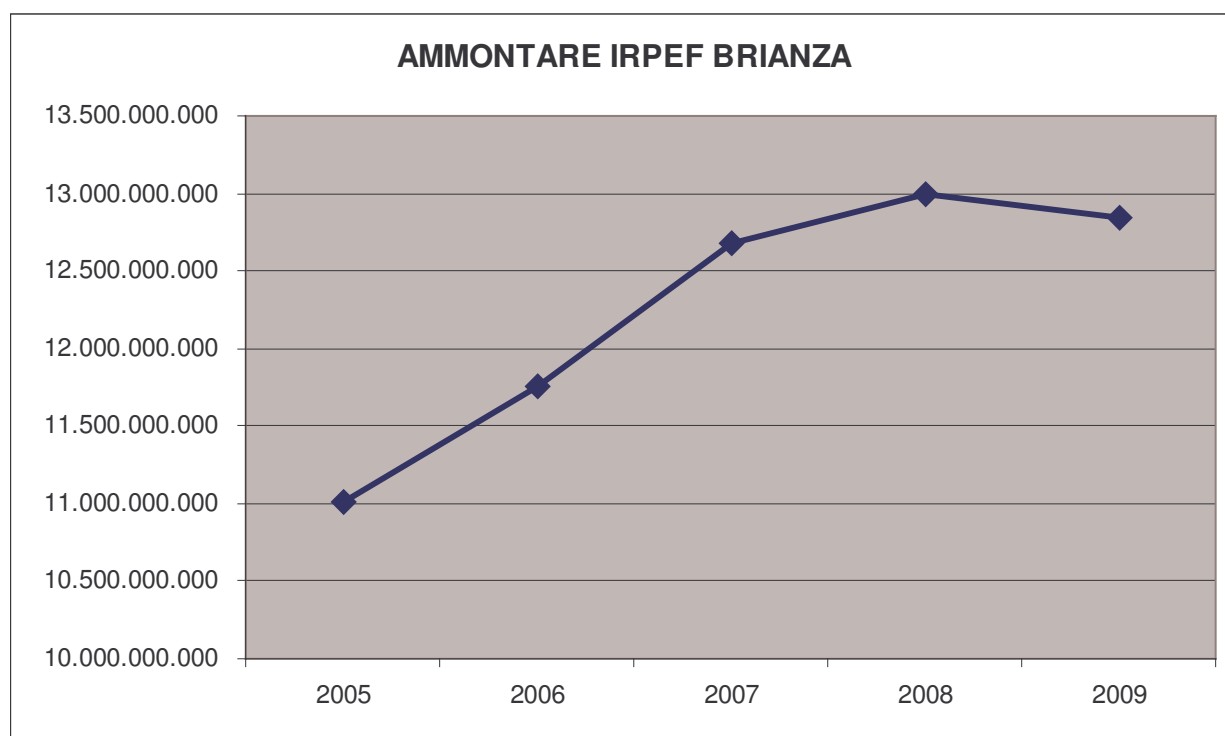
Dipartimento delle Finanze - Ministero dell'Economia e delle Finanze

STAMPATO - MARZO 2011

Allo scopo di favorire la diffusione e l'utilizzazione dei dati riportati in questa pubblicazione, si autorizza la sua riproduzione parziale e totale, con la citazione della fonte.

1. Provincia di Monza e della Brianza Distribuzione dell'imponibile dell'Addizionale Irpef 2009

ANNO	CONTRIBUENTI	AMMONTARE IRPEF	IMPONIBILE MEDIO	INCREMENTO CONTRIBUENTI	INCREMENTO IRPEF TOTALE	INCREMENTO % IRPEF
2005	482.749	11.008.492.885	22.804			
2006	495.915	11.752.108.759	23.698	13.166	743.615.874	6,8%
2007	498.990	12.675.227.314	25.402	3.075	923.118.555	7,9%
2008	506.405	12.988.539.976	25.649	7.415	313.312.662	2,5%
2009	504.072	12.847.899.110	25.488	- 2.333	- 140.640.866	-1,1%



Il Dipartimento delle politiche fiscali ha da poco diffuso i dati statistici fiscali (vedi nota metodologica), ossia la distribuzione per Comune del reddito imponibile ai fini dell'addizionale IRPEF, anno di imposta 2009. E' quindi possibile aggregare il dato per la Provincia della Brianza, l'imponibile medio è di 25.488 euro (25.649 nel 2008, 25.402 nel 2007, 23.698 nel 2006, 22.804 nel 2005), i contribuenti totali sono 504.072 (506.405 nel 2008, 498.990 nel 2007, 495.915 nel 2006, 482.749 nel 2005) per un ammontare di 12.847.899.110 euro (12.988.539.976 nel 2008, 12.675.227.314 nel 2007, 11.752.108.759 nel 2006, 11.008.492.885 nel 2005). Si nota la flessione dell'1,1% nel 2009, rispetto all'anno precedente, dovuto alla crisi economica, -2.333 contribuenti e -140.640.866 euro.

BRIANZA			
CLASSI DI REDDITO COMPLESSIVO IN EURO	REDDITO IMPONIBILE AI FINI DELLE ADDIZIONALI ALL' IRPEF		
	FREQUENZA	AMMONTARE	IMP.MEDIO
fino a 1.000	4.728	2.129.679	450
da 1.000 a 2.000	3.921	4.717.401	1.203
da 2.000 a 3.000	2.756	6.214.655	2.255
da 3.000 a 4.000	2.329	7.589.375	3.259
da 4.000 a 5.000	2.420	10.313.443	4.262
da 5.000 a 6.000	2.565	13.386.293	5.219
da 6.000 a 7.500	4.448	28.575.945	6.424
da 7.500 a 10.000	23.351	201.442.311	8.627
da 10.000 a 15.000	76.509	943.817.219	12.336
da 15.000 a 20.000	112.569	1.920.674.994	17.062
da 20.000 a 26.000	106.455	2.348.664.081	22.063
da 26.000 a 33.500	70.557	1.993.236.849	28.250
da 33.500 a 40.000	27.875	973.303.180	34.917
da 40.000 a 50.000	24.030	1.018.328.507	42.377
da 50.000 a 60.000	12.796	663.847.609	51.879
da 60.000 a 70.000	7.606	467.295.255	61.438
da 70.000 a 100.000	10.611	827.844.615	78.018
oltre 100.000	8.541	1.416.506.817	165.848
TOTALE	504.072	12.847.899.110	25.488

Se suddividiamo le dichiarazioni in classi di reddito abbiamo che la maggior frequenza di contribuenti è tra i 15.000/20.000 euro con 112.569 contribuenti pari al 22,33%, il 15,17% è tra i 10.000/15.000 euro, il 78,15% tra i 10.000 e i 40.000. Fino ai 10.000 euro abbiamo il 9,22% dei contribuenti. Sopra i 100.000 euro 8.541 contribuenti l'1,69% con un reddito medio di 165.848 euro (Grafico 1).

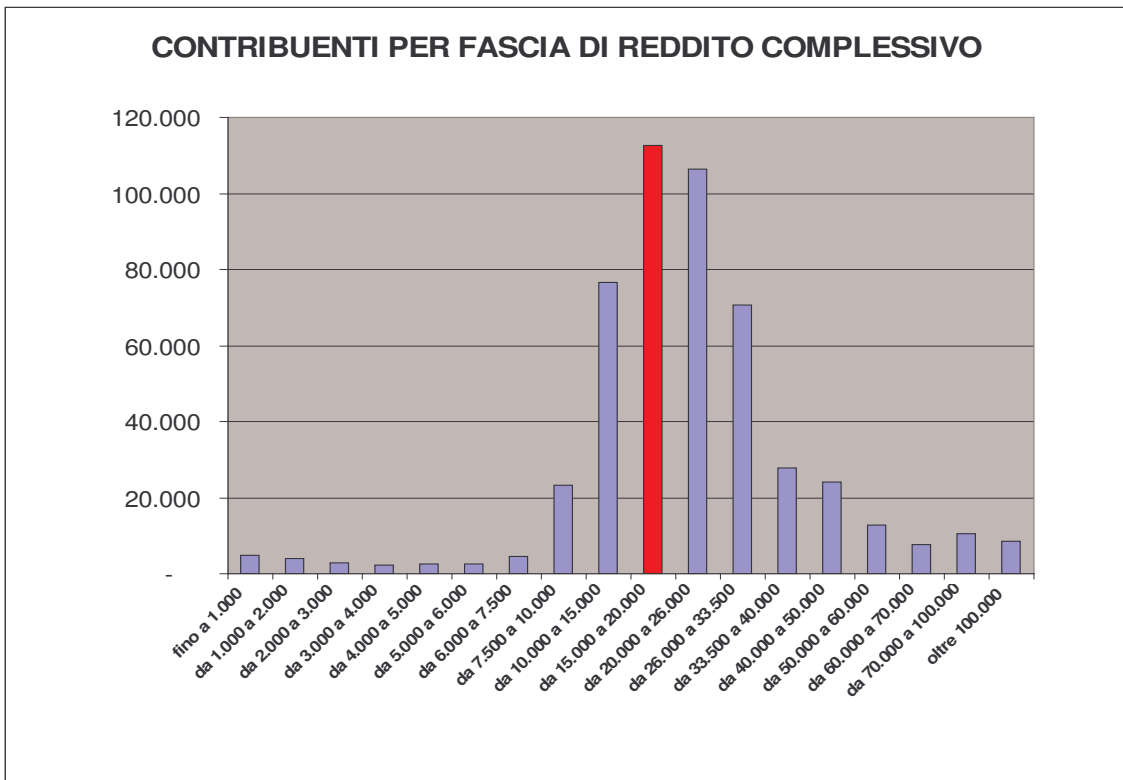


Grafico 1

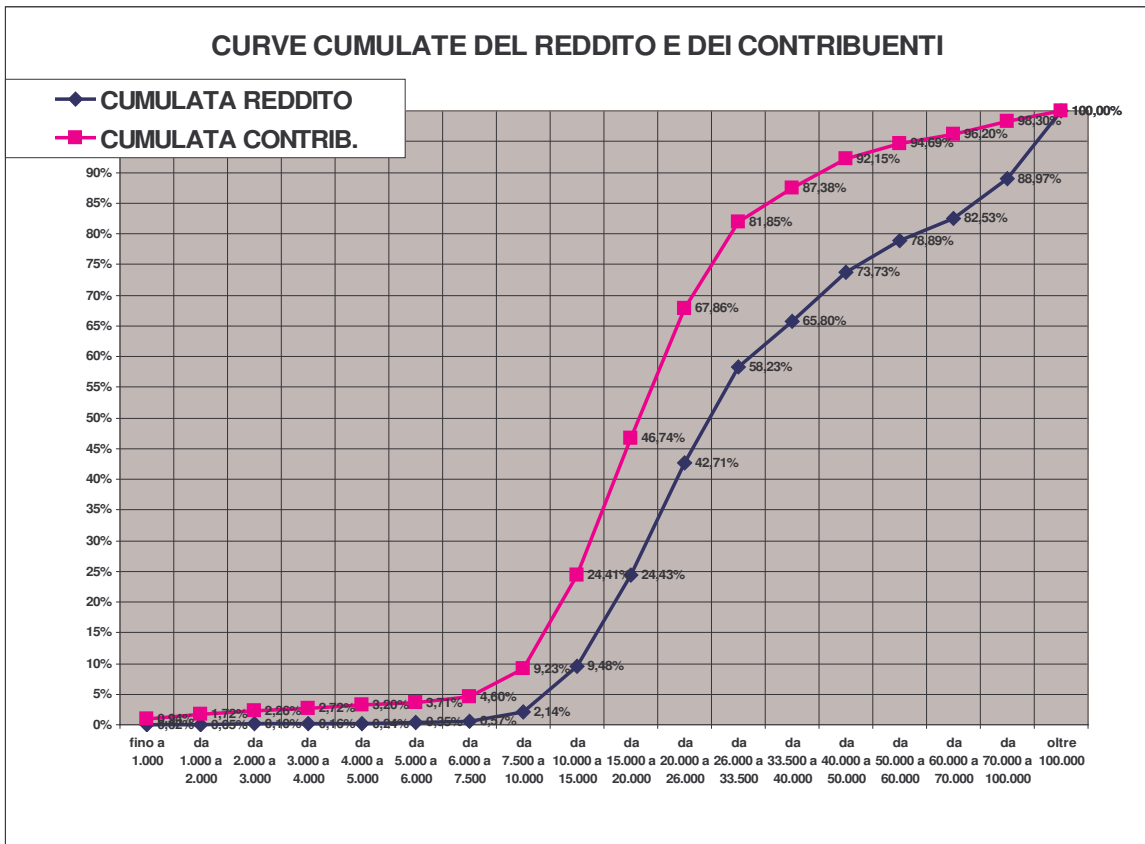


Grafico 2

TABELLA CUMULATE REDDITO IN CORRISPONDENZA DELLA CUMULATA DEI CONTRIBUENTI

CLASSI DI REDDITO COMPLESSIVO IN EURO						
	% REDDITO	% CONTRIBUENTI	CUMULATA REDDITO	CUMULATA CONTRIB.	RETROCUMULATA REDDITO	RETR.CONTRIB.
fino a 1.000	0,02%	0,94%	0,02%	0,94%	100,00%	100,00%
da 1.000 a 2.000	0,04%	0,78%	0,05%	1,72%	99,98%	99,06%
da 2.000 a 3.000	0,05%	0,55%	0,10%	2,26%	99,95%	98,28%
da 3.000 a 4.000	0,06%	0,46%	0,16%	2,72%	99,90%	97,74%
da 4.000 a 5.000	0,08%	0,48%	0,24%	3,20%	99,84%	97,28%
da 5.000 a 6.000	0,10%	0,51%	0,35%	3,71%	99,76%	96,80%
da 6.000 a 7.500	0,22%	0,88%	0,57%	4,60%	99,65%	96,29%
da 7.500 a 10.000	1,57%	4,63%	2,14%	9,23%	99,43%	95,40%
da 10.000 a 15.000	7,35%	15,18%	9,48%	24,41%	97,86%	90,77%
da 15.000 a 20.000	14,95%	22,33%	24,43%	46,74%	90,52%	75,59%
da 20.000 a 26.000	18,28%	21,12%	42,71%	67,86%	75,57%	53,26%
da 26.000 a 33.500	15,51%	14,00%	58,23%	81,85%	57,29%	32,14%
da 33.500 a 40.000	7,58%	5,53%	65,80%	87,38%	41,77%	18,15%
da 40.000 a 50.000	7,93%	4,77%	73,73%	92,15%	34,20%	12,62%
da 50.000 a 60.000	5,17%	2,54%	78,89%	94,69%	26,27%	7,85%
da 60.000 a 70.000	3,64%	1,51%	82,53%	96,20%	21,11%	5,31%
da 70.000 a 100.000	6,44%	2,11%	88,97%	98,30%	17,47%	3,80%
oltre 100.000	11,03%	1,69%	100,00%	100,00%	11,03%	1,70%

Nella pagina precedente abbiamo la curva che misura la concentrazione del reddito nella Provincia (Grafico 2), molto semplice da leggersi: prendiamo la curva cumulata, fino a 20.000 euro abbiamo il 46,74% dei contribuenti che possiedono il 24,43% del reddito; curva retrocumulata da 70.000 euro in su 3,80% dei contribuenti possiedono il 17,47% del reddito.

Nella tabella seguente i dati del numero di contribuenti, ammontare totale IRPEF e dell'imponibile medio, per gli anni 2009-2008. Nella successiva tabella, si riportano i dati per Comune, gli incrementi o i decrementi per il 2009 rispetto all'anno precedente dell'imponibile medio. Per la Provincia di Monza e della Brianza, abbiamo un incremento, nell'anno 2009 sul 2005, di 21.323 contribuenti, 1.839.406.225 euro di imponibile e 2.684 di imponibile medio.

La classifica dell'imponibile medio per Comune vede al primo posto Vedano al Lambro con 34.832 euro per contribuente, segue Lesmo con 31.428, ultimo posto per Limbiate con 21.316 euro.

COMUNE	2009			2008		
	CONTRIBUENTI	AMMONTARE IRPEF	IMPOIBILE MEDIO	CONTRIBUENTI	AMMONTARE IRPEF	IMPOIBILE MEDIO
Agrate Brianza	9.171	236.828.381	25.824	9.204	238.750.882	25.940
Aicurzio	1.266	35.685.271	28.187	1.295	38.076.377	29.403
Albate	3.619	89.849.005	24.827	3.699	90.886.110	24.570
Arcore	10.917	292.531.264	26.796	11.076	300.146.626	27.099
Barlassina	3.982	100.118.123	25.143	3.979	99.890.973	25.105
Bellusco	4.400	110.477.697	25.109	4.449	112.030.574	25.181
Bernareggio	6.399	166.860.658	26.076	6.269	168.028.089	26.803
Besana in Brianza	9.286	240.539.851	25.903	9.275	243.646.771	26.269
Biassono	7.126	191.558.337	26.882	7.124	194.511.264	27.304
Bovisio-Masciago	9.901	243.230.753	24.566	9.661	238.745.135	24.712
Briosco	3.559	84.797.687	23.826	3.567	88.132.955	24.708
Brugherio	20.562	525.650.001	25.564	20.698	528.179.079	25.518
Burago di Molgora	2.725	71.572.626	26.265	2.803	74.613.136	26.619
Busnago	3.690	91.893.553	24.903	3.658	90.920.136	24.855
Camparada	1.218	36.086.190	29.627	1.237	36.175.413	29.244
Caponago	3.277	80.500.280	24.565	3.310	82.270.007	24.855
Carate Brianza	10.519	276.672.170	26.302	10.595	283.966.674	26.802
Carnate	4.428	114.566.075	25.873	4.477	117.224.326	26.184
Cavenago di Brianza	4.125	98.004.318	23.759	4.122	98.418.922	23.876
Ceriano Laghetto	3.920	90.786.180	23.160	3.812	88.456.558	23.205
Cesano Maderno	21.089	472.657.283	22.413	21.337	477.179.922	22.364
Cogliate	5.130	120.538.785	23.497	5.083	119.242.984	23.459
Concorezzo	9.310	232.773.318	25.003	9.366	237.512.107	25.359
Cornate d'Adda	6.012	134.974.718	22.451	5.978	136.642.832	22.858
Correzzana	1.495	44.919.785	30.047	1.469	44.646.078	30.392
Desio	23.949	573.310.326	23.939	24.165	578.532.015	23.941
Giussano	14.031	324.125.705	23.101	14.071	329.587.403	23.423
Lazrate	4.546	102.236.683	22.489	4.581	103.771.489	22.653
Lentate sul Seveso	9.410	212.138.689	22.544	9.409	215.709.690	22.926
Lesmo	4.778	150.165.015	31.428	4.756	147.940.360	31.106
Limbate	19.481	415.255.264	21.316	19.595	415.332.147	21.196
Lissone	24.466	596.227.312	24.370	24.262	589.855.210	24.312
Macherio	4.334	102.551.842	23.662	4.366	102.406.598	23.455
Meda	13.286	323.883.634	24.378	13.354	331.708.528	24.840
Mezzago	2.405	52.219.530	21.713	2.446	54.281.281	22.192
Misinto	3.095	72.765.746	23.511	3.056	73.755.961	24.135
Monza	74.207	2.257.032.467	30.415	75.199	2.302.521.518	30.619
Muggio'	14.074	329.730.405	23.428	14.009	328.795.611	23.470
Nova Milanese	13.388	306.926.745	22.926	13.557	312.238.991	23.032
Ornago	2.815	67.173.574	23.863	2.772	66.993.154	24.168
Renate	2.473	58.624.997	23.706	2.526	60.463.285	23.936
Roncello	2.318	55.093.072	23.768	2.210	53.109.247	24.031
Ronco Briantino	2.018	49.833.286	24.694	2.018	50.118.343	24.836
Seregno	24.999	633.364.359	25.336	25.100	637.499.456	25.398
Seveso	13.304	314.221.866	23.619	13.308	315.548.284	23.711
Sovico	5.034	119.450.249	23.729	5.038	119.025.568	23.626
Sulbiate	2.362	57.236.040	24.232	2.404	57.911.472	24.090
Triuggio	5.075	129.461.255	25.510	5.110	130.087.664	25.457
Usmate Velate	6.042	164.459.358	27.219	6.088	166.658.440	27.375
Varedo	7.918	186.595.975	23.566	8.028	189.422.618	23.595
Vedano al Lambro	4.618	160.853.040	34.832	4.672	166.811.325	35.704
Veduggio con Colzano	2.702	60.916.715	22.545	2.775	63.401.555	22.847
Verano Brianza	5.551	126.890.141	22.859	5.605	129.101.244	23.033
Villasanta	8.083	217.790.745	26.944	8.185	221.565.872	27.070
Vimercate	16.184	443.292.766	27.391	16.197	446.091.717	27.542
TOTALE	504.072	12.847.899.110	25.488	506.405	12.988.539.976	25.649

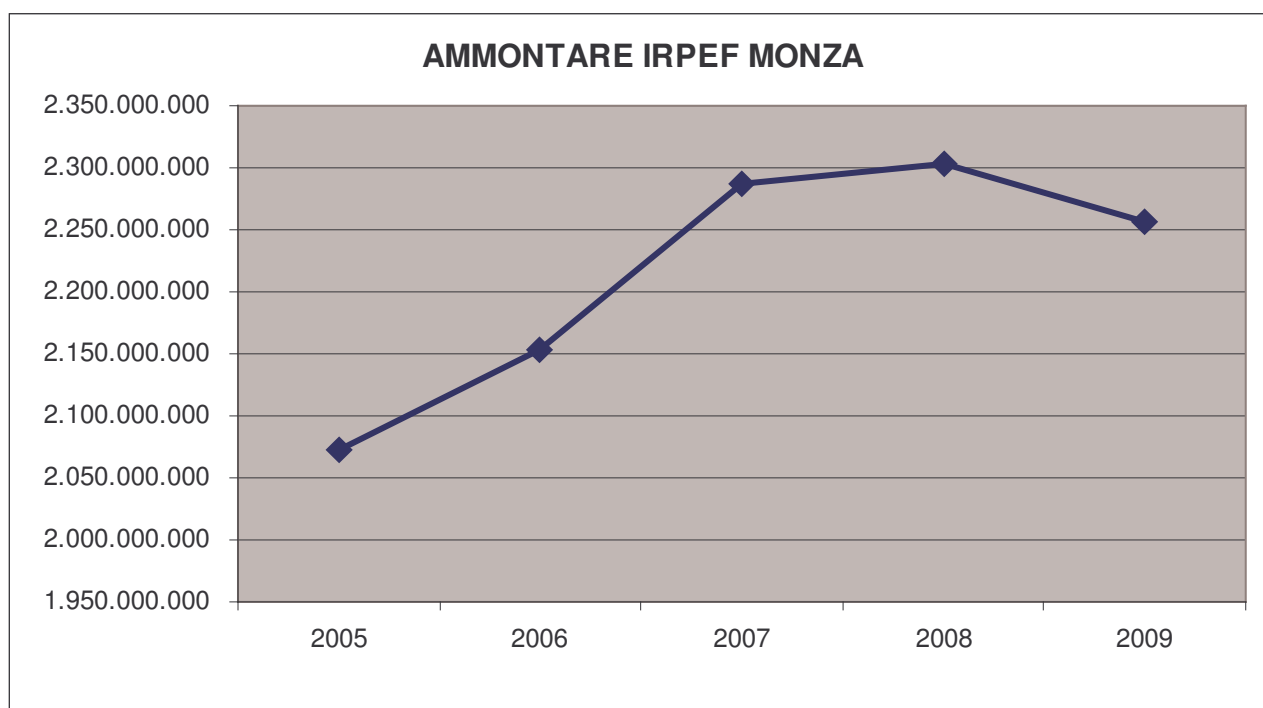
COMUNE	IMPOHIBILE MEDIO ANHO 2008	IMPOHIBILE MEDIO ANHO 2009	DIFFERENZA	DIFFERENZA %
Agrate Brianza	25.940	25.824	- 116	-0,4%
Aicurzio	29.403	28.187	- 1.215	-4,1%
Albate	24.570	24.827	257	1,0%
Arcore	27.099	26.796	- 303	-1,1%
Barlassina	25.105	25.143	38	0,2%
Bellusco	25.181	25.109	- 73	-0,3%
Bernareggio	26.803	26.076	- 727	-2,7%
Besana in Brianza	26.269	25.903	- 366	-1,4%
Biassono	27.304	26.882	- 422	-1,5%
Bovisio-Masciago	24.712	24.566	- 146	-0,6%
Briosco	24.708	23.826	- 882	-3,6%
Brugherio	25.518	25.564	46	0,2%
Burago di Molgora	26.619	26.265	- 354	-1,3%
Busnago	24.855	24.903	48	0,2%
Camparada	29.244	29.627	383	1,3%
Caponago	24.855	24.565	- 290	-1,2%
Carate Brianza	26.802	26.302	- 500	-1,9%
Carnate	26.184	25.873	- 311	-1,2%
Cavenago di Brianza	23.876	23.759	- 118	-0,5%
Ceriano Laghetto	23.205	23.160	- 45	-0,2%
Cesano Maderno	22.364	22.413	49	0,2%
Cogliate	23.459	23.497	38	0,2%
Concorezzo	25.359	25.003	- 356	-1,4%
Cornate d'Adda	22.858	22.451	- 407	-1,8%
Correzzana	30.392	30.047	- 345	-1,1%
Desio	23.941	23.939	- 2	0,0%
Giussano	23.423	23.101	- 322	-1,4%
Lazzate	22.653	22.489	- 163	-0,7%
Lentate sul Seveso	22.926	22.544	- 382	-1,7%
Lesmo	31.106	31.428	322	1,0%
Limbate	21.196	21.316	120	0,6%
Lissone	24.312	24.370	58	0,2%
Macherio	23.455	23.662	207	0,9%
Meda	24.840	24.378	- 462	-1,9%
Mezzago	22.192	21.713	- 479	-2,2%
Misinto	24.135	23.511	- 624	-2,6%
Monza	30.619	30.415	- 204	-0,7%
Muggio'	23.470	23.428	- 42	-0,2%
Nova Milanese	23.032	22.926	- 106	-0,5%
Ornago	24.168	23.863	- 305	-1,3%
Renate	23.936	23.706	- 230	-1,0%
Roncello	24.031	23.768	- 264	-1,1%
Ronco Briantino	24.836	24.694	- 141	-0,6%
Seregno	25.398	25.336	- 63	-0,2%
Seveso	23.711	23.619	- 93	-0,4%
Sovico	23.626	23.729	103	0,4%
Sulbiate	24.090	24.232	142	0,6%
Triuggio	25.457	25.510	52	0,2%
Usmate Velate	27.375	27.219	- 156	-0,6%
Varedo	23.595	23.566	- 29	-0,1%
Vedano al Lambro	35.704	34.832	- 873	-2,4%
Veduggio con Colzano	22.847	22.545	- 302	-1,3%
Verano Brianza	23.033	22.859	- 174	-0,8%
Villasanta	27.070	26.944	- 125	-0,5%
Vimercate	27.542	27.391	- 151	-0,5%
TOTALE	25.649	25.488	- 160	-0,6%

COMUNE	IMPOHIBILE MEDIO ANNO 2009
Vedano al Lambro	34.832
Lesmo	31.428
Monza	30.415
Correzzana	30.047
Camparada	29.627
Aicurzio	28.187
Vimercate	27.391
Usmate Velate	27.219
Villasanta	26.944
Biassono	26.882
Arcore	26.796
Carate Brianza	26.302
Burago di Molgora	26.265
Bernareggio	26.076
Besana in Brianza	25.903
Carnate	25.873
Agrate Brianza	25.824
Brugherio	25.564
Triuggio	25.510
Seregno	25.336
Barlassina	25.143
Bellusco	25.109
Concorezzo	25.003
Busnago	24.903
Albate	24.827
Ronco Briantino	24.694
Bovisio-Masciago	24.566
Caponago	24.565
Meda	24.378
Lissone	24.370
Sulbiate	24.232
Desio	23.939
Ornago	23.863
Briosco	23.826
Roncello	23.768
Cavenago di Brianza	23.759
Sovico	23.729
Renate	23.706
Macherio	23.662
Seveso	23.619
Varedo	23.566
Misinto	23.511
Cogliate	23.497
Muggio'	23.428
Ceriano Laghetto	23.160
Giussano	23.101
Nova Milanese	22.926
Verano Brianza	22.859
Veduggio con Colzano	22.545
Lentate sul Seveso	22.544
Lazzate	22.489
Cornate d'Adda	22.451
Cesano Maderno	22.413
Mezzago	21.713
Limbate	21.316
TOTALE	25.488

2. Monza Distribuzione dell'imponibile dell'Addizionale Irpef 2009

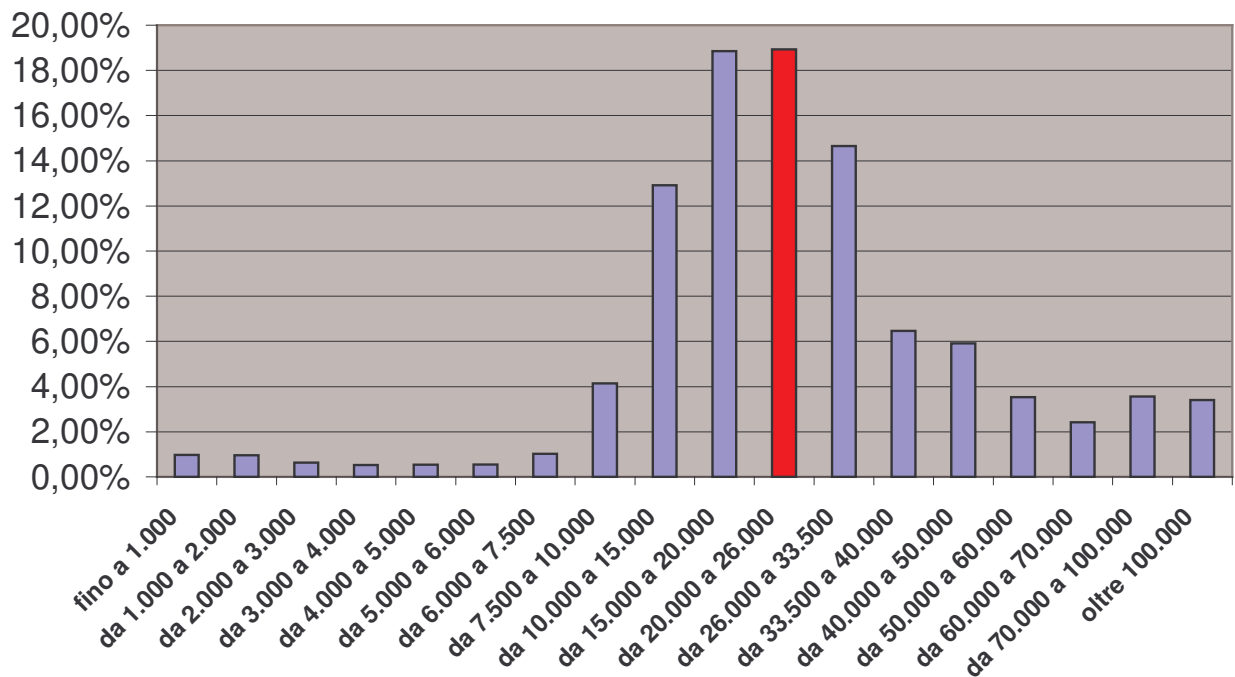
Per quanto riguarda Monza nel 2009 i contribuenti diminuiscono dai 75.199 del 2008 ai 74.207 del 2009, l'ammontare IRPEF passa dai 2.302.521.518 euro del 2008, ai 2.257.032.467 del 2009. L'imponibile medio da 30.619 euro 2008 a 30.415 euro del 2009. Anche qui però notiamo una flessione dovuta alla crisi economica: -2% ossia -45.489.051 euro sul totale IRPEF e meno 992 contribuenti.

MONZA						
ANNO	CONTRIBUENTI	AMMONTARE IRPEF	IMPONIBILE MEDIO	INCREMENTO CONTRIBUENTI	INCREMENTO IRPEF TOTALE	INCREMENTO % IRPEF
2005	75.413	2.071.996.337	27.475			
2006	75.367	2.153.691.765	28.576	- 46	81.695.428	3,9%
2007	75.139	2.286.830.494	30.435	- 228	133.138.729	6,2%
2008	75.199	2.302.521.518	30.619	60	15.691.024	0,7%
2009	74.207	2.257.032.467	30.415	- 992	- 45.489.051	-2,0%



CLASSI DI REDDITO COMPLESSIVO IN EURO	REDDITO IMPONIBILE AI FINI DELLE ADDIZIONALI ALL' IRPEF 2009		CLASSI DI REDDITO COMPLESSIVO IN EURO	REDDITO IMPONIBILE AI FINI DELLE ADDIZIONALI ALL' IRPEF 2008		DIFFERENZA CONTRIBUENTI	DIFFERENZA IRPEF	DIFF.% CONTRIBUENTI	DIFF.% IRPEF
	FREQUENZA	AMMONTARE		FREQUENZA	AMMONTARE				
fino a 1.000	725	310.365	fino a 1.000	653	289.516	72	20.849	11,0%	7,2%
da 1.000 a 2.000	716	790.054	da 1.000 a 2.000	724	809.756	-8	-19.702	-1,1%	-2,4%
da 2.000 a 3.000	470	1.008.061	da 2.000 a 3.000	473	1.017.082	-3	-9.021	-0,6%	-0,9%
da 3.000 a 4.000	394	1.264.540	da 3.000 a 4.000	420	1.334.098	-26	-69.558	-6,2%	-5,2%
da 4.000 a 5.000	397	1.683.123	da 4.000 a 5.000	416	1.750.184	-19	-67.061	-4,6%	-3,8%
da 5.000 a 6.000	405	2.073.813	da 5.000 a 6.000	414	2.146.467	-9	-72.654	-2,2%	-3,4%
da 6.000 a 7.500	757	4.829.866	da 6.000 a 7.500	684	4.404.651	73	425.215	10,7%	9,7%
da 7.500 a 10.000	3.069	26.323.330	da 7.500 a 10.000	3.124	26.803.483	-55	-480.153	-1,8%	-1,8%
da 10.000 a 15.000	9.598	117.659.541	da 10.000 a 15.000	10.357	127.445.167	-771	-9.785.626	-7,4%	-7,7%
da 15.000 a 20.000	13.993	237.738.576	da 15.000 a 20.000	14.507	248.470.703	-514	-8.734.127	-3,5%	-3,5%
da 20.000 a 26.000	14.048	309.672.743	da 20.000 a 26.000	14.032	309.473.016	16	199.727	0,1%	0,1%
da 26.000 a 33.500	10.877	308.001.808	da 26.000 a 33.500	10.394	293.626.525	483	14.375.283	4,6%	4,9%
da 33.500 a 40.000	4.795	167.423.194	da 33.500 a 40.000	4.805	167.652.938	-10	-229.744	-0,2%	-0,1%
da 40.000 a 50.000	4.391	187.472.296	da 40.000 a 50.000	4.473	190.911.376	-82	-3.439.080	-1,8%	-1,8%
da 50.000 a 60.000	2.625	137.135.326	da 50.000 a 60.000	2.574	134.546.013	51	2.589.313	2,0%	1,9%
da 60.000 a 70.000	1.795	111.234.981	da 60.000 a 70.000	1.797	111.352.293	-2	-117.312	-0,1%	-0,1%
da 70.000 a 100.000	2.638	207.931.283	da 70.000 a 100.000	2.654	208.995.336	-16	-1.064.053	-0,6%	-0,5%
oltre 100.000	2.526	434.481.567	oltre 100.000	2.698	473.492.914	-172	-39.011.347	-6,4%	-8,2%
TOTALE	74.207	2.257.032.467	TOTALE	75.199	2.302.521.518	-992	-45.489.051	-1,3%	-2,0%

PERCENTUALE DI CONTRIBUENTI PER FASCE DI REDDITO IMPONIBILE IRPEF 2009

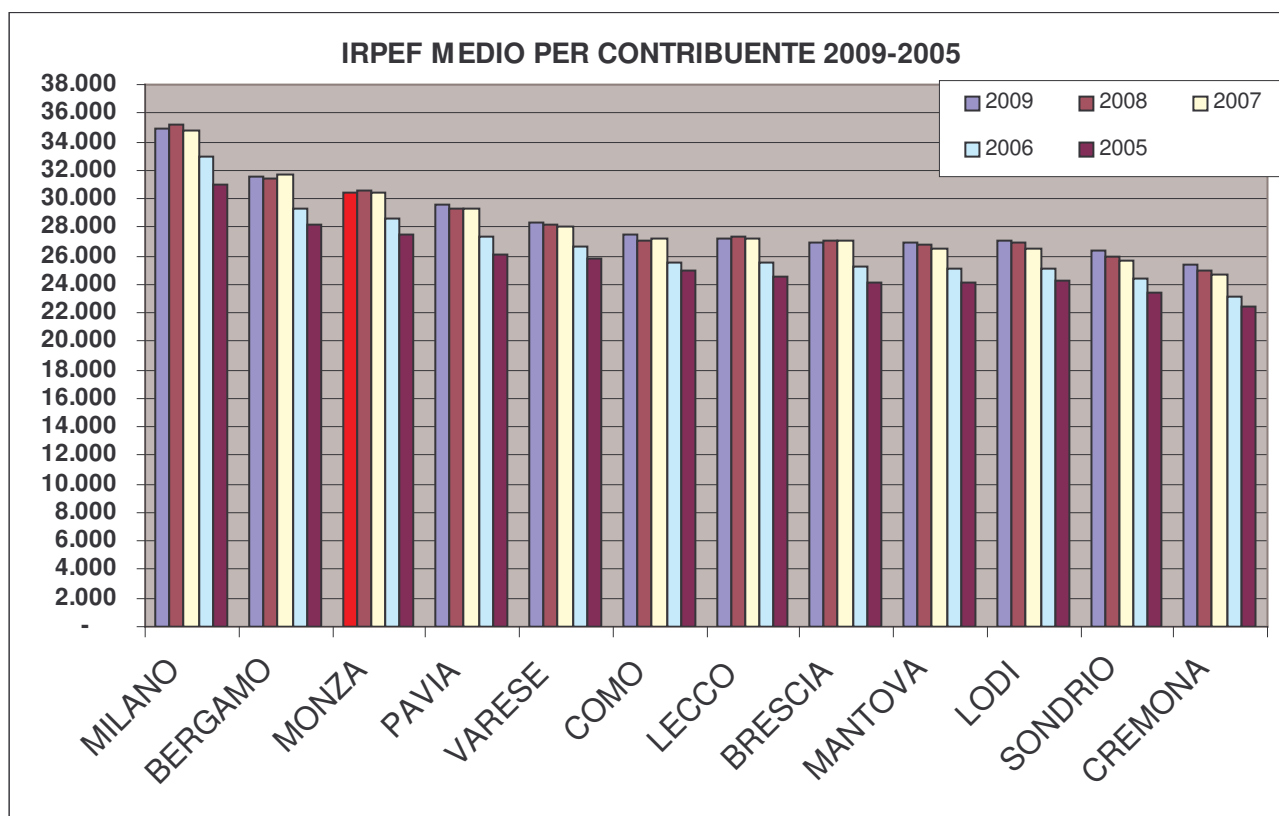


Se suddividiamo le dichiarazioni in classi di reddito (vedi tabella precedente) abbiamo che la maggior frequenza di contribuenti è tra i 20.000/26.000 euro con 14.048 contribuenti pari al 19,3%, il 18,8% è tra i 15.000/20.000 euro, il 13,8% è tra i 10.000/15.000 euro, il 76,2% tra i 10.000 e i 40.000. Fino ai 10.000 euro abbiamo il 9,2% dei contribuenti. Sopra i 100.000 euro 2.526 (2.698 nel 2008) contribuenti il 3,4% che hanno un reddito medio di 172.003 euro.

3. Capoluoghi Lombardi Irpef medio per contribuente anni 2009-2005

IRPEF CAPOLUOGHI LOMBARDIA 2009-2005								
	IRPEF MEDIO PER CONTRIBUENTE					differenza 2008-2009	differenza %	
	2009	2008	2007	2006	2005			
MILANO	34.964	35.194	34.783	32.959	30.973	- 230	-0,7%	
BERGAMO	31.587	31.405	31.666	29.308	28.251	182	0,6%	
MONZA	30.415	30.619	30.435	28.576	27.475	- 204	-0,7%	
PAVIA	29.554	29.357	29.249	27.286	26.041	196	0,8%	
VARESE	28.264	28.204	27.996	26.590	25.802	59	0,2%	
COMO	27.483	27.122	27.235	25.546	24.966	362	1,4%	
LECCO	27.268	27.405	27.220	25.457	24.587	- 137	-0,6%	
BRESCIA	26.987	27.032	27.079	25.268	24.132	45	-0,2%	
MANTOVA	26.939	26.728	26.560	25.030	24.066	211	0,9%	
LODI	27.132	26.923	26.505	25.088	24.315	209	0,9%	
SONDRIO	26.405	25.939	25.673	24.420	23.477	466	2,0%	
CREMONA	25.364	24.893	24.675	23.199	22.414	471	2,1%	
TOTALE	28.530	28.402	28.256	26.561	25.541	128	0,6%	

Per concludere il confronto tra Irpef medio negli anni 2009/2004, dei capoluoghi lombardi, l'incremento (o decremento) assoluto e percentuale 2009. Nella classifica, Monza si colloca al terzo posto con 30.415 euro per contribuente. Prima la Città di Milano con 34.964 euro, seconda Bergamo con 31.587, ultima Cremona con 25.364 euro.



NOTA METODOLOGICA

Distribuzione per comune del reddito imponibile ai fini dell'Addizionale IRPEF - Anni d'imposta 2005 - 2009

LEGENDA

Reddito complessivo: è la somma algebrica dei redditi percepiti dal contribuente.
(Nelle distribuzioni per classi di reddito complessivo sono inclusi gli estremi superiori della classe considerata)

Reddito imponibile ai fini delle addizionali all'Irpef : è il valore sul quale si applica l'aliquota per determinare le addizionali regionale e comunale dovute.

Per gli anni d'imposta 2005 e 2006 è l'importo pari a:

$$\begin{aligned} & \text{Reddito complessivo} \\ & - \\ & (\text{reddito relativo all'abitazione principale} + \text{oneri deducibili} + \text{deduzione per oneri di} \\ & \quad \text{famiglia}) \\ & = \\ & \text{Reddito imponibile ai fini delle addizionali all'Irpef(*)} \end{aligned}$$

(*) il reddito imponibile ai fini delle addizionali è comprensivo della deduzione IRPEF per la progressività dell'imposizione

Per gli anni d'imposta 2007, 2008 e 2009 è l'importo pari a:

$$\begin{aligned} & \text{Reddito complessivo} \\ & - \\ & (\text{reddito relativo all'abitazione principale} + \text{oneri deducibili}) \\ & = \\ & \text{Reddito imponibile ai fini delle addizionali all'Irpef} \end{aligned}$$

