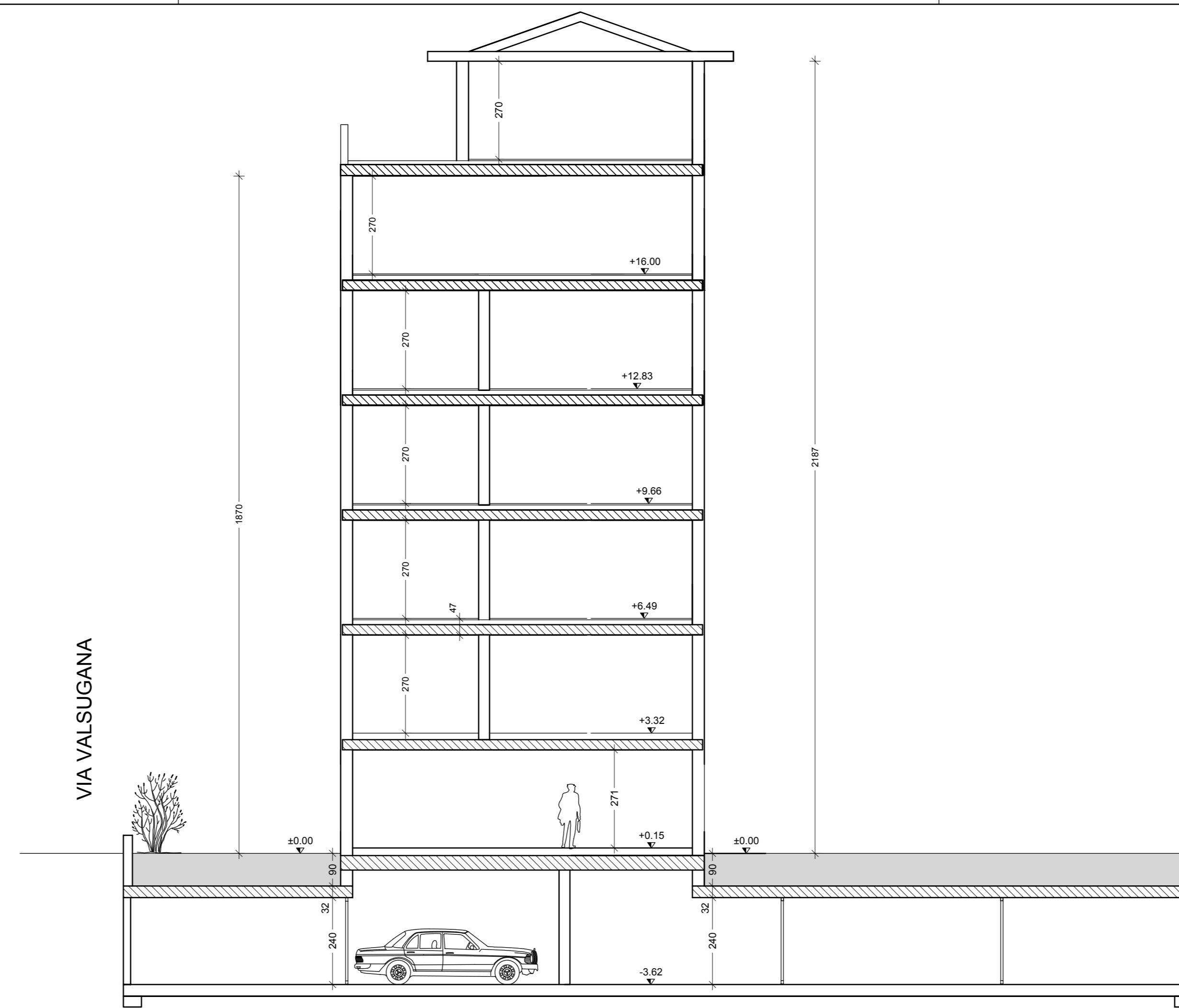
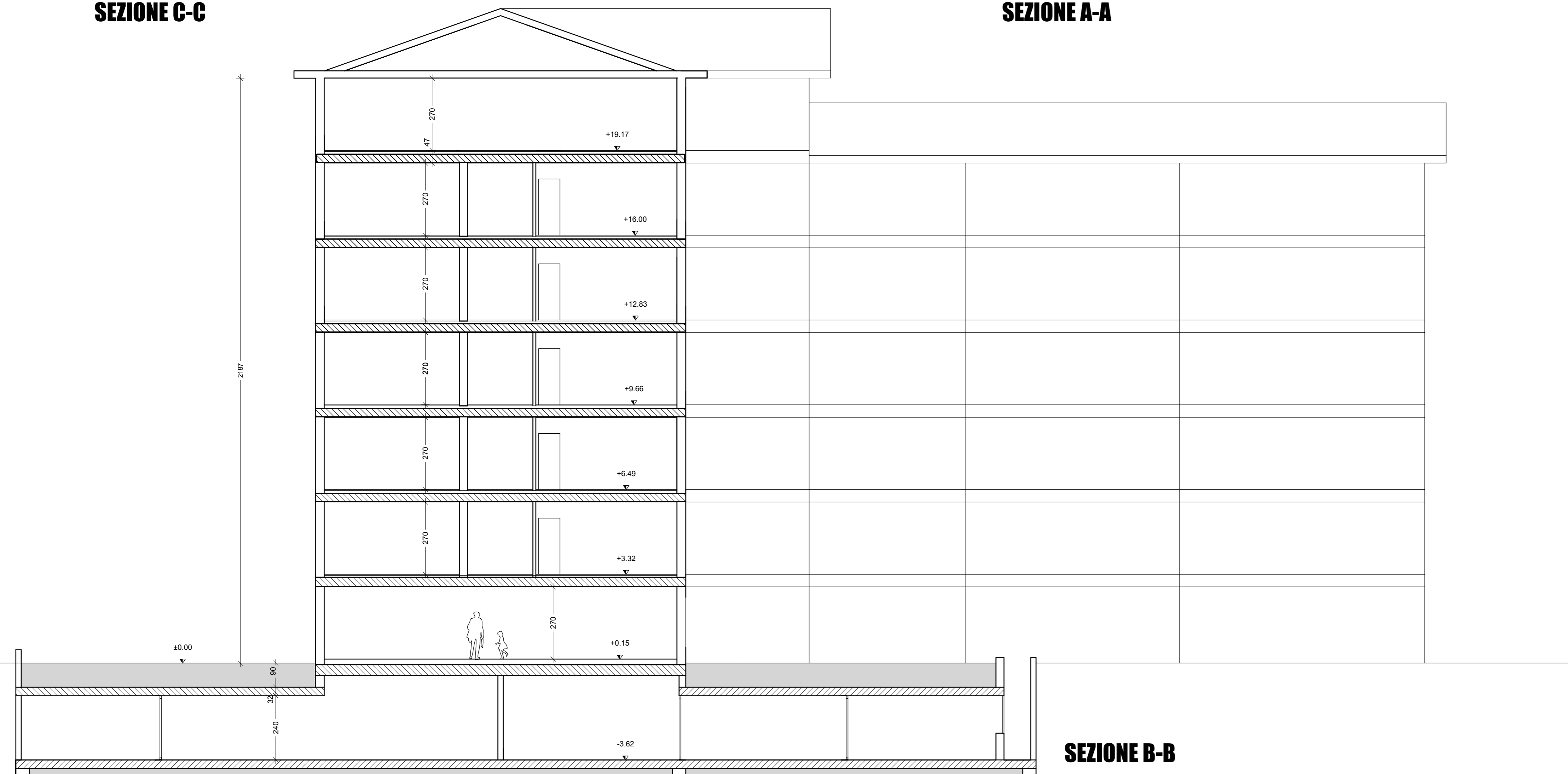


SEZIONE C-C

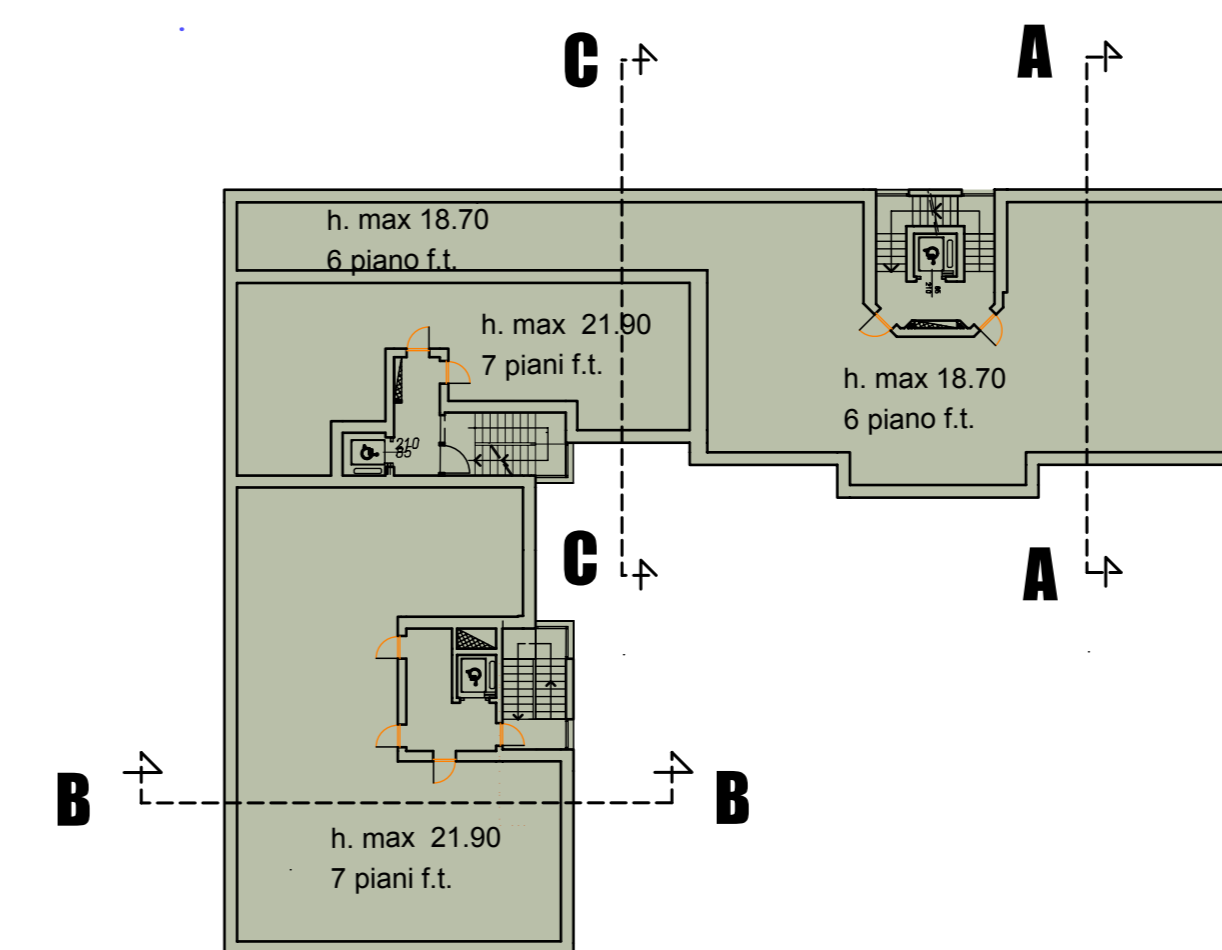
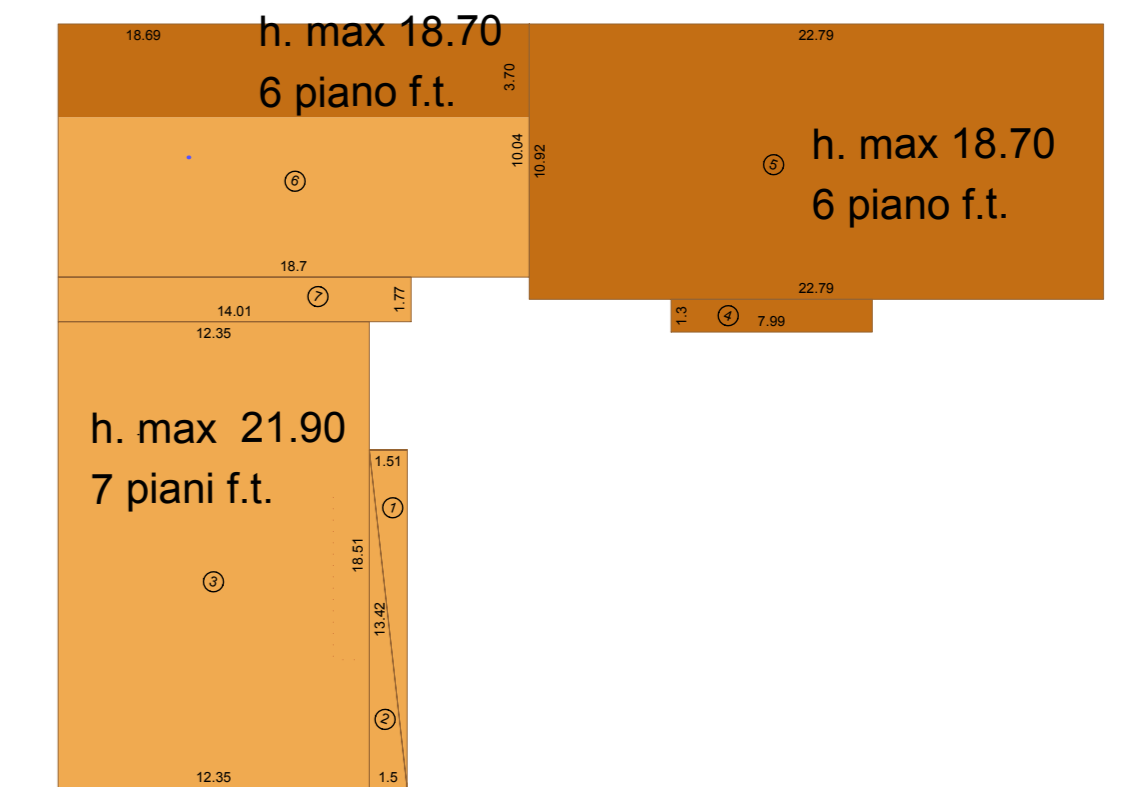
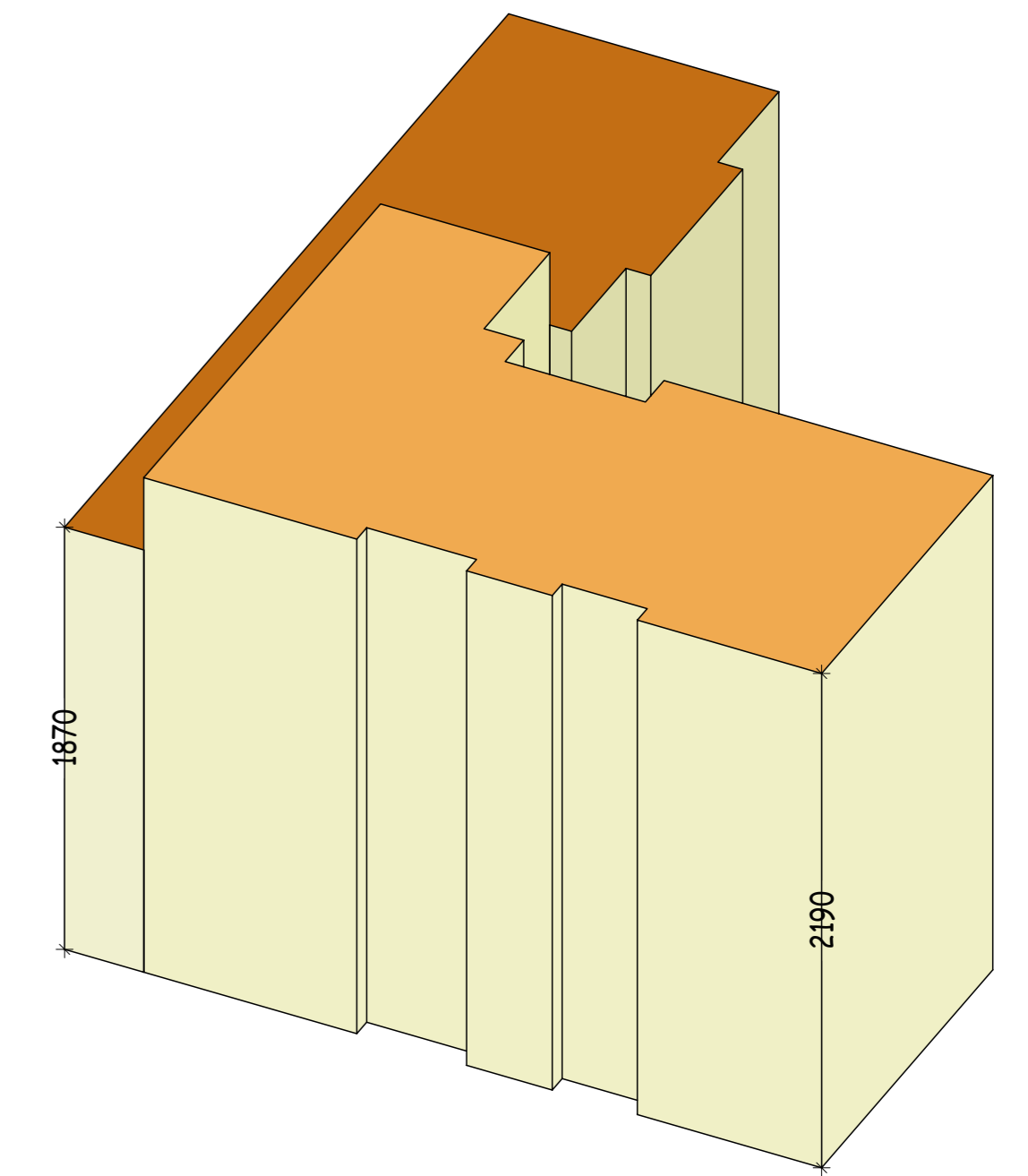


SEZIONE A-A



SEZIONE B-B

CALCOLO H. MEDIA INTERVENTO	
VOLUME	
1 * 18.70*3.70*18.70	1293.85 m³
1 * 7.99*1.30*18.70	194.24 m³
1 * 22.79*10.92*18.70	4653.81 m³
1 * 18.70*6.34*21.90	2596.42 m³
1 * 14.01*1.77*21.90	543.07 m³
1 * 12.35*18.51*21.90	5006.31 m³
1 * 0.5*(1.51*0.01)*21.90	0.17 m³
1 * 0.5*(13.42*1.51)*21.90	221.89 m³
1 * 0.5*(13.42*1.50)*21.90	220.42 m³
Volume TOTALE	14730.18 m³
SUPERFICIE	
0.5*(13.42*1.51)	10.14 m²
0.5*(13.42*1.50)	10.07 m²
12.35*18.51	228.60 m²
7.99*1.30	10.39 m²
22.79*10.92	248.87 m²
0.5*(18.70*18.69)*10.04	187.70 m²
14.01*1.77	24.80 m²
Superficie TOTALE	720.57 m²
H. media	
14730.18/720.57	20.44 m



SCHEMA SEZIONI

COMUNE DI MONZA
VARIANTE AL P.L. " Via Valsugana"
 approvato con D.G.C. n. 846 del 20/12/2011
 in adeguamento alla D.G.C. n. 723 del 11/12/2012

IL SINDACO

IL SEGRETARIO

LA PROPRIETA'

IL TECNICO

architetto
 LUCIANO NIERO

studio tecnico in Monza

via Marsala 64
 Tel. (039) 2148329
 Fax (039) 2148224

PROPRIETA' : Luzzi Nicola
 DENOMINAZIONE:
Schema sezioni

TAVOLA n°
7

data : 29/03/2013

agg. :

scale : 1:100