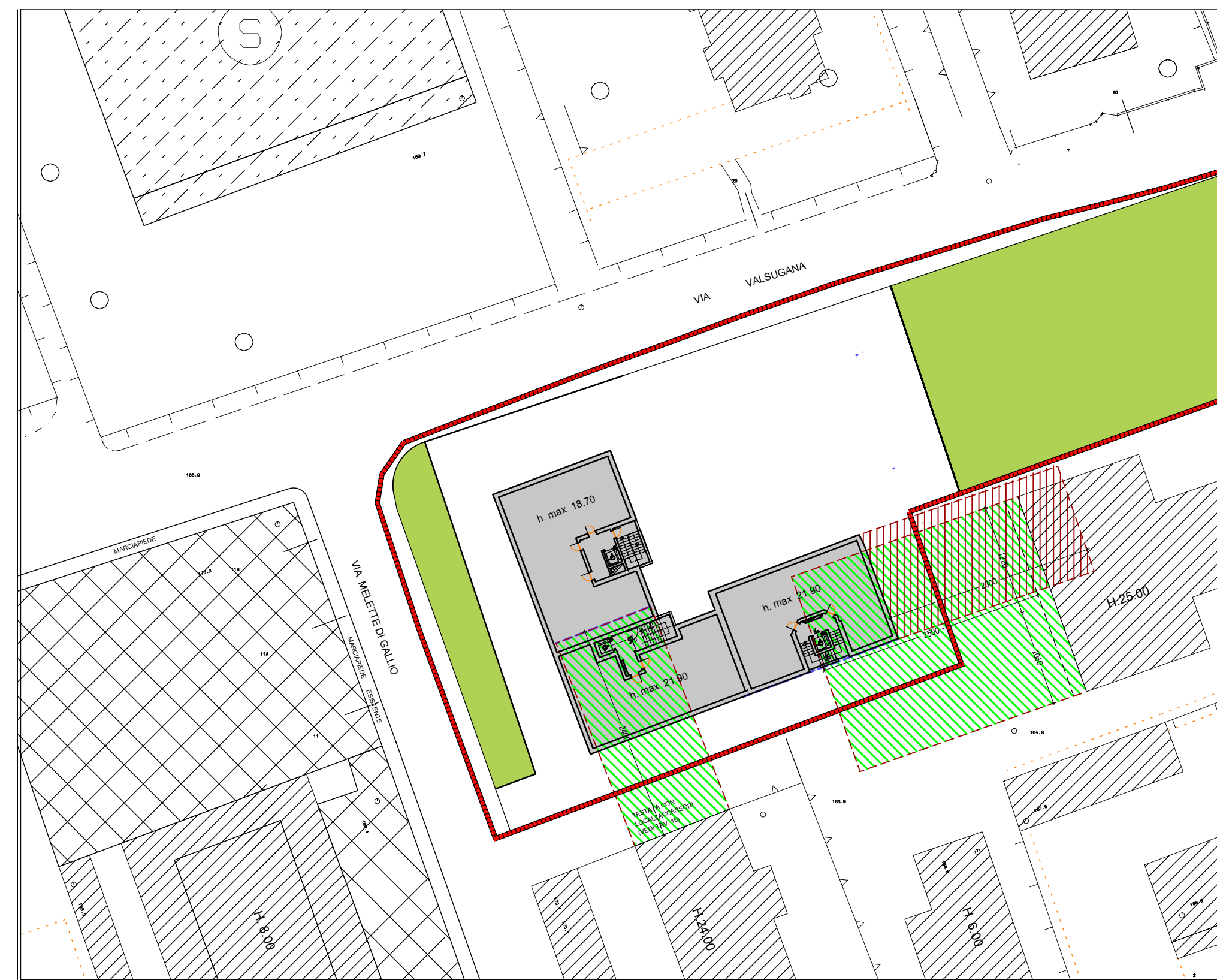


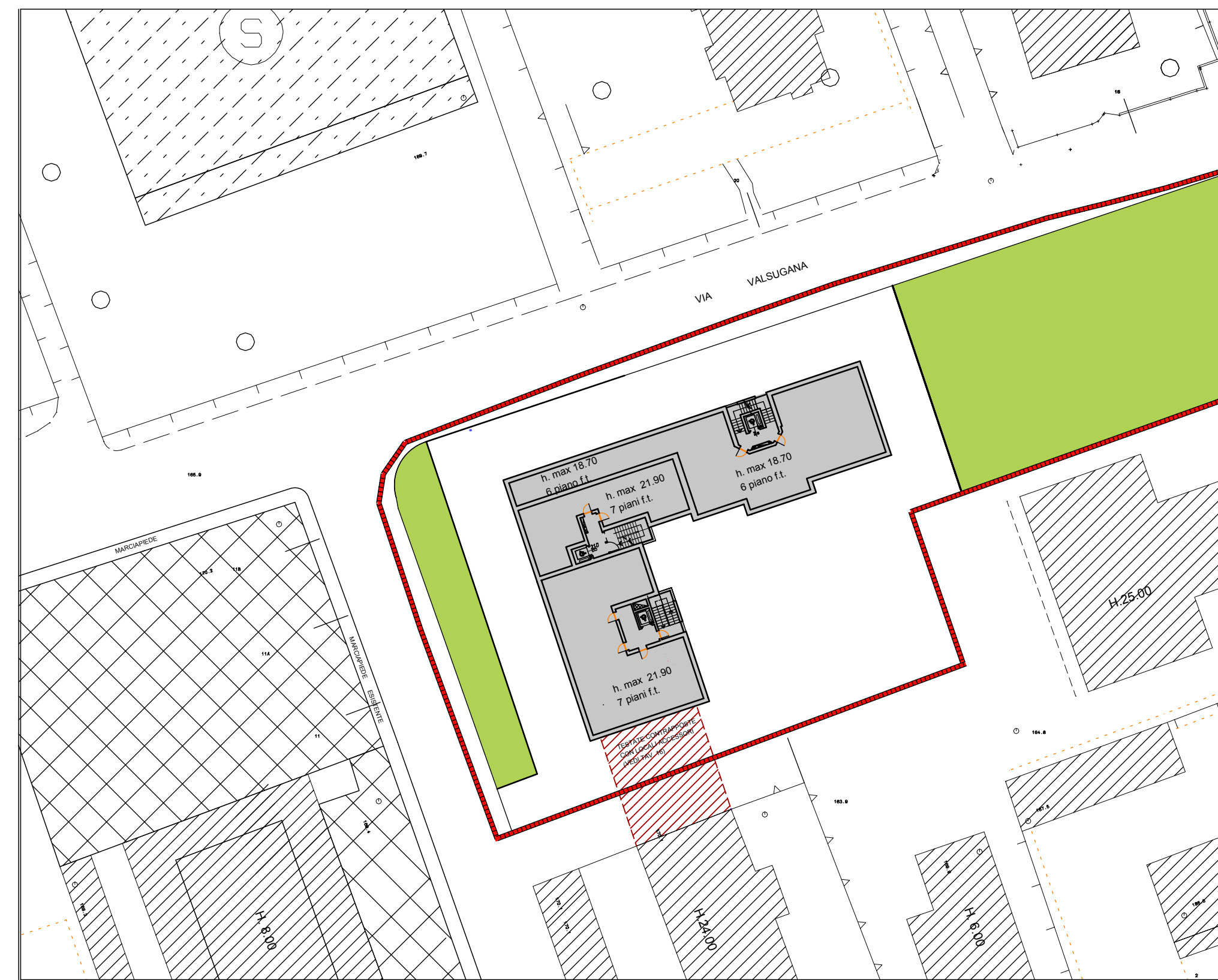
ROTAZIONE - IPOTESI 1 - INTERFERENZA DEGLI EDIFICI CON LE FACCIATE PRINCIPALI E RIDUZIONE DEI FATTORI AEROILLUMINANTI DEGLI EDIFICI ESISTENTI AI SENSI DEL REGOLAMENTO DI IGIENE EDILIZIA



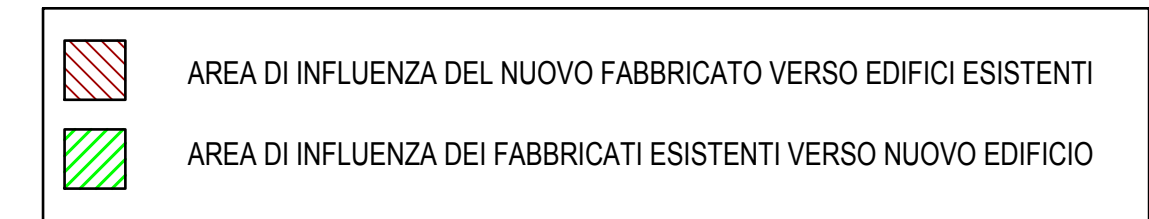
ROTAZIONE - IPOTESI 2 - INTERFERENZA DEGLI EDIFICI CON LE FACCIATE PRINCIPALI E RIDUZIONE DEI FATTORI AEROILLUMINANTI DEGLI EDIFICI ESISTENTI AI SENSI DEL REGOLAMENTO DI IGIENE EDILIZIA



ROTAZIONE - IPOTESI 3 - INTERFERENZA DEGLI EDIFICI CON LE FACCIATE PRINCIPALI E RIDUZIONE DEI FATTORI AEROILLUMINANTI DEGLI EDIFICI ESISTENTI AI SENSI DEL REGOLAMENTO DI IGIENE EDILIZIA



PROPOSTA PROGETTUALE - INTERFERENZA LIMITATE ALLE TESTATE CON LOCALI ACCESSORI CHE NON INFIANCANO SUI FATTORI AEROILLUMINANTI DEGLI EDIFICI ESISTENTI



COMUNE DI MONZA
VARIANTE AL P.L. "Via Valsugana"
 approvato con D.G.C. n. 846 del 20/12/2011
 in adeguamento alla D.G.C. n. 723 del 11/12/2012

IL SINDACO

IL SEGRETARIO

LA PROPRIETA'

IL TECNICO

architetto **LUCIANO NIERO** via Marsala 64 studio tecnico in Monza Tel. (039) 2148329 Fax (039) 2146224

PROPRIETA' : Liuzzi Nicola
 DENOMINAZIONE:
Verifica interferenze con edifici vicinali

TAVOLA n°
18

data : 29/03/2013 agg. : scala : 1:200