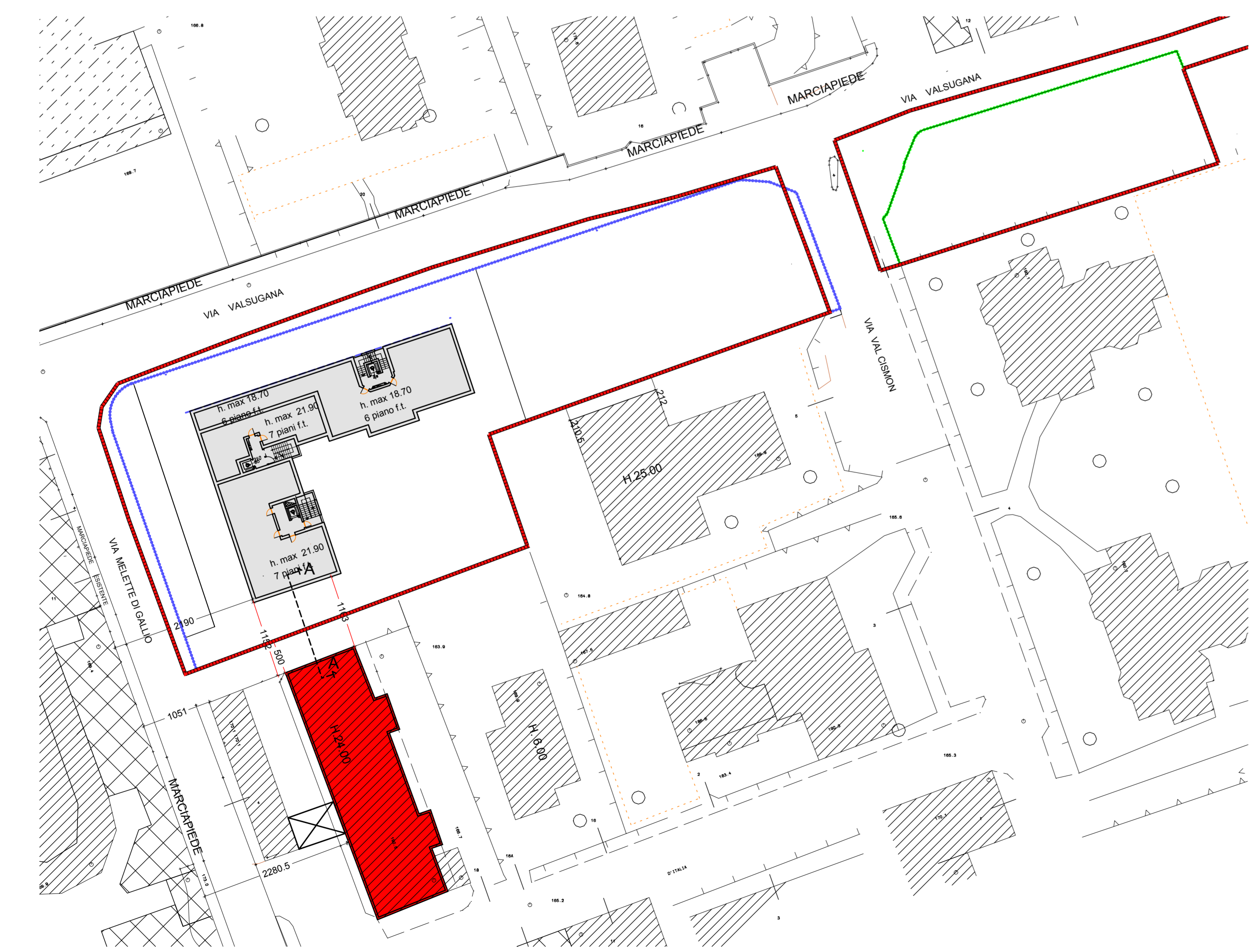
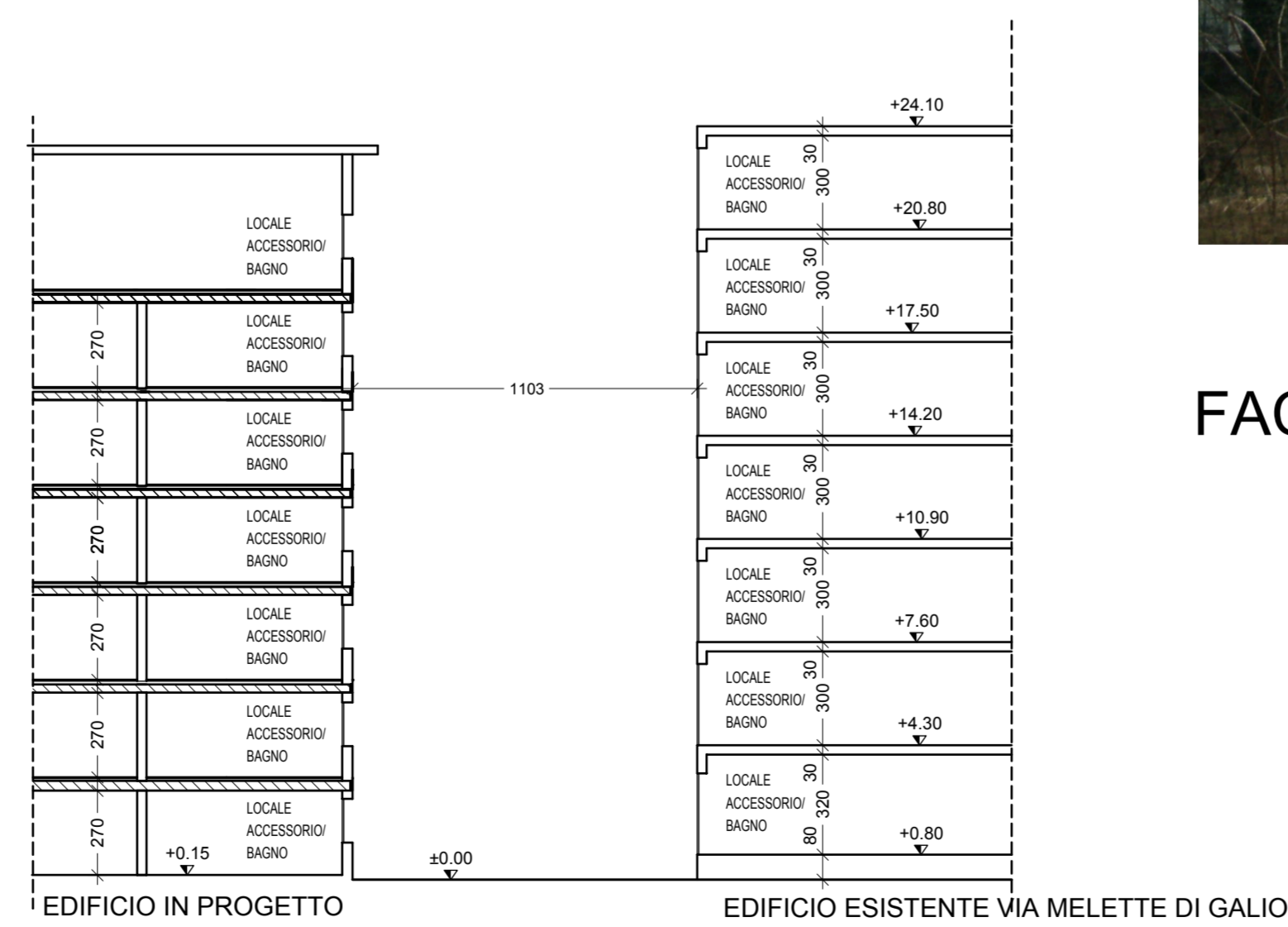


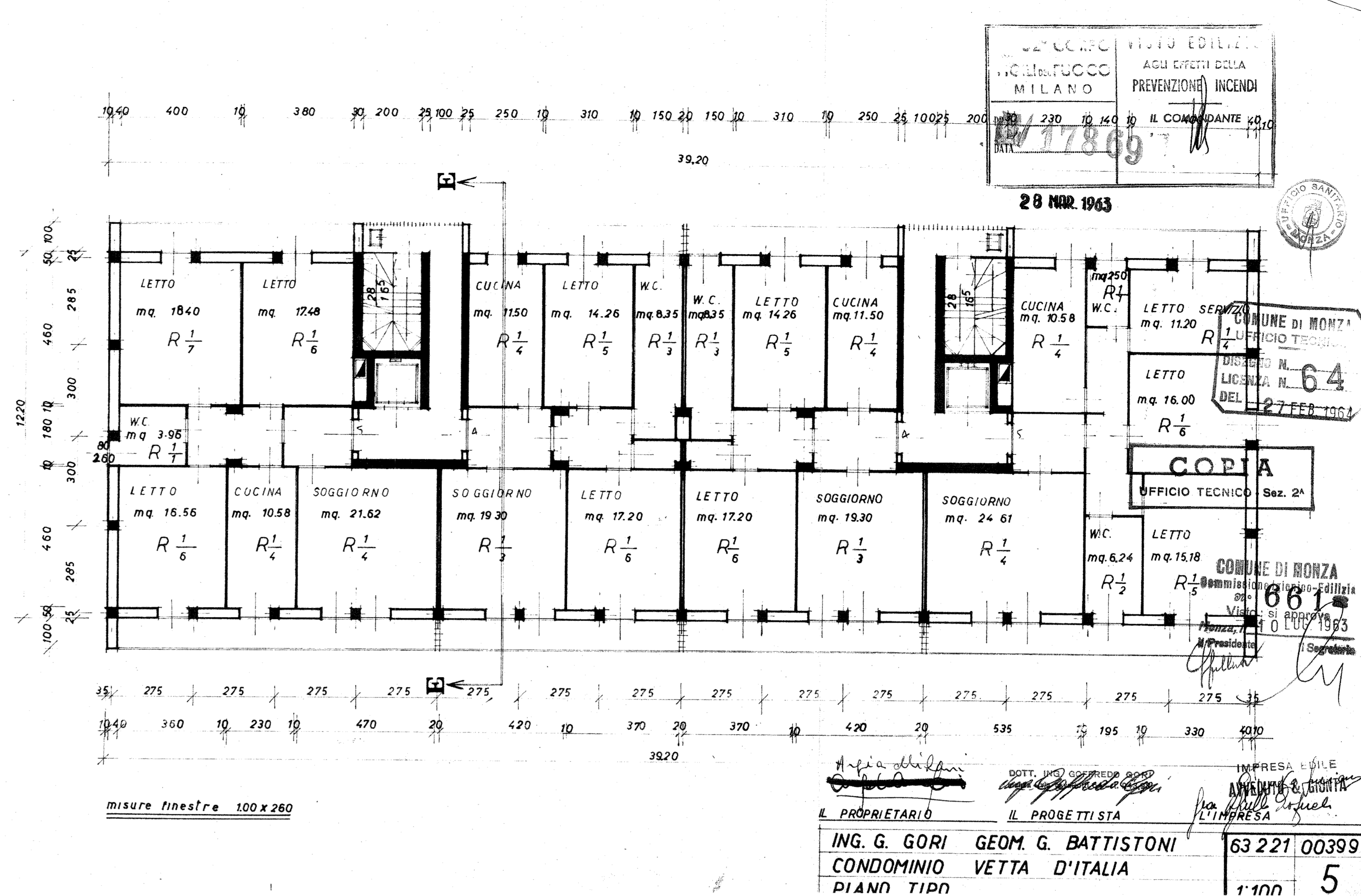
PIANTA PIANO TERRA CONC. EDILIZIA EDIFICIO VIA MELETTE DI GALIO



PLANIMETRIA



SCHEMA SEZIONE A-A



PIANTA PIANO TIPO CONC. EDILIZIA EDIFICIO VIA MELETTE DI GALIO



FACCIATA NORD - EDIFICIO VIA MELETTE DI GALIO

COMUNE DI MONZA
VARIANTE AL P.L. "Via Valsugana"
 approvato con D.G.C. n. 846 del 20/12/2011
 in adeguamento alla D.G.C. n. 723 del 11/12/2012

IL SINDACO	
IL SEGRETARIO	
LA PROPRIETA'	
IL TECNICO	
architetto	via Marsala 64
LUCIANO NIERO	studio tecnico in Monza
	Tel. (039) 2148329
	Fax (039) 2148224

PROPRIETA': Luzzi Nicola
 DENOMINAZIONE:
Verifica art. 3.4.13 reg. d'igiene edilizia
lato via Melette di Galio

TAVOLA n°
16

data: 29/03/2013 agg.: scala: 1:200